



بدايات مشرقة



KAEC
مدينة الملك عبدالله الاقتصادية

kaec.net
800 11 800 10

مدينة الملك عبدالله الاقتصادية القصة حتى الآن

تتميز مدينة الملك عبد الله الاقتصادية بموقعها الاستراتيجي على مفترق الطرق بين الشرق والغرب، على ساحل البحر الأحمر، وعلى مسافة أقل من ساعة إلى مكة المكرمة والمدينة المنورة وجدة من خلال قطار الحرمين السريع.

مدينة بنية تحتية متكاملة تم ربطها بالميناء والطرق البرية والسكك الحديدية الذي يجعل كيك مدينة مثالية للحياة بتجارب وفعاليات نوعية تستحق الزيارة؛ ووجهة واعدة للعمل والاستثمار.

تشمل المدينة خمسة أحياء سكنية راقية بالقرب من البحر الأحمر، مع باقة نوعية من المراكز الاجتماعية والأندية الصحية والمرافق والخدمات الحيوية.

كما تنظم المدينة العديد من الفعاليات الترفيهية النوعية المختلفة للسكان والزوار، مما يجعلها وجهة للرحلات الترفيهية والسياحية النوعية.

وتقدم المدينة الاقتصادية الخدمات اللوجستية والصناعية لقطاعات عدة وتحضن العديد من الشركات المحلية والعالمية.

كما تتميز بنية تحتية متكاملة ومحفزات خاصة وأنظمة ميسرة تواكب احتياج قطاع الخدمات والقطاعات غير التصنيعية، لتكون المدينة الاقتصادية وجهةً موحدةً ورائدةً لشركات وأعمال هذه القطاعات.



الوادي الصناعي



ميناء الملك عبدالله



مجمع الأعمال بي فيوز



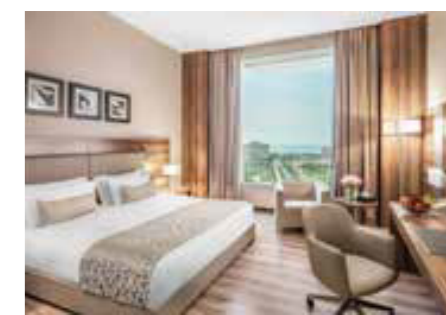
مطاعم ومقاهي



مرافق ترفيهية



أبراج الشاطئ في حي البيلسان



فنادق وخيارات الضيافة





خريطة مدينة الملك عبدالله الاقتصادية



٥ فنادق ومنتجعات

فندق الفيوز, فندق البيلسان
شقق السنرايز, منتجع أوشيانا
ولاغونا اسكيب



مراكز تعليمية

مدرسة أكاديمية العالم
كلية الأمير محمد بن سلمان



٢٤ ساعة / ٧ أيام

حراسة أمنية
خدمات سياحة وترفيه



١٨١ مليون م^٢

مساحة المدينة



٢٥

ملاعب خارجية



٢٥٠,٠٠٠ م^٢

من المسطحات
الخضراء المزروعة



١٨ حفرة

ملعب غولف عالمي متكامل
حائز على جوائز تصميم عالمية



١٤ كم

من الطرق المخصصة
للمشي والدراجات



٨٥%

من مياه الصرف الصحي
يتم معالجتها



٢

حديقة عامة



١٨,٣٠٧

عدد الأشجار والنخيل



٧

مساجد ومصليات

مدينة الملك
عبدالله الاقتصادية
بالأرقام

لماذا تختار مدينة الملك عبدالله الاقتصادية

وجهة سياحية
على البحر الأحمر



وجهة سياحية
صاعدة على شاطئ
البحر الأحمر وفي
المملكة

مجتمع شامل
بثقافة متنوعة



مجتمع عصري يسعى
للتقدم، يقدم فريقنا
للفعاليات المجتمعية
أنشطة ترفيهية طوال العام
لضمان حيوية المجتمع

مجتمع في
أحضان الطبيعة



ممرات للمشبي وركوب
الدراجات، ومساحات
خضراء شاسعة، ونظام
إدارة مخلفات صديق
للبيئة

في قلب الحجاز،
جدة ومكة والمدينة



قطار الحرمين السريع
يوفر سهولة الوصول
للحرمين الشريفين
ومطار الملك عبد العزيز
بجدة

المكان الأمثل
لمستقبل أطفالك



مساحات خارجية آمنة
وحدايق عامة توفر
البيئة الأمثل لنمو
أطفالك ليصبحوا قادة
المستقبل

خدمة على
مدار الساعة



مركز خدمة عملاء متوفر
طوال الأسبوع وعلى
مدار الساعة، ممثليه على
استعداد تام لمساعدتكم
في أي مشكلة أو
استفسار لديكم

رقابة أمنية استثنائية في
جميع أنحاء المدينة



مدينة مؤمنة ببوابات،
وكاميرات مراقبة، وأفراد
أمن وسلامة، ومركز
متخصص بإطفاء
الحرائق

رعاية صحية مصممة
خصيصاً لاحتياجاتكم



مركز العائلة الطبي يقدم لكم
رعاية صحية أولية وخدمات
طوارئ وإسعاف متوفرة ٢٤/٧،
بالإضافة إلى مجموعة متنوعة
من العيادات التخصصية التي
تلبى احتياجاتكم

تعليم بمستوى عالمي
بمخبرات عالمية



مدرسة أكاديمية العالم
للبنين والبنات توفر تعليم
من الحضنة وحتى الصف
١٢ وكلية الأمير محمد بن
سلمان توفر تعليم عالي
لتخصص إدارة الأعمال

مطور رئيسي
بمخبرات عالمية



يتم تصميم، بناء،
وتشغيل مرافق المدينة
وعقاراتها من قبل شركة
إعمار المدينة الاقتصادية
لضمان استمرارية الجودة
العالية مدى الحياة

الحياة كما تتمناها

الأحياء الساحلية هي

مجموعة عصرية من المناطق السكنية في قلب مدينة الملك عبدالله الاقتصادية، صمّمت بدقة متناهية وفق أعلى المعايير والمواصفات وبخبرات أفضل المهندسين والمصمّمين الذين ابتكروا اختيارات سكنية مختلفة وطرقاً معيشية راقية تلبي كل الاحتياجات بمعايير عالية ترقى لتطلّع شركائنا في التنمية وصنّاع المستقبل والسكان..

صمّمت الأحياء الساحلية بعناية للاستفادة القصوى من الإمكانيات الجمالية لطبيعة الواجهات الساحلية والتي تمكّن جميع سكانها من الوصول إلى شواطئ البحر الأحمر بسهولة..

بين زرقة الأمواج الصافية والرمال الذهبية الناعمة، يولد عالم من الخدمات ووسائل الرفاهية عبر مجموعة من الخيارات المتنوّعة للعيش وفق أعلى معايير الحلول السكنية.. الجميع هنا سينعمون بتجربة حياة فريدة بالقرب من الواجهات البحرية الساحرة لشواطئ البحر الأحمر، والتي بدورها تعكس أسلوب حياتهم الساحر..



الشروق



الواحة



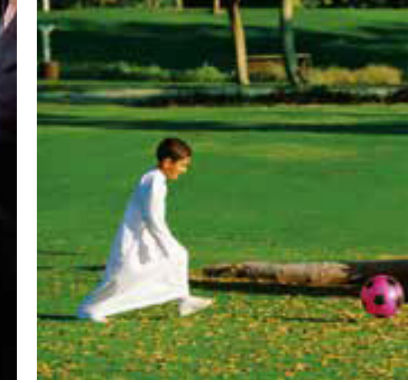
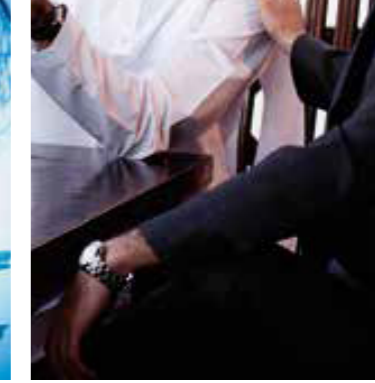
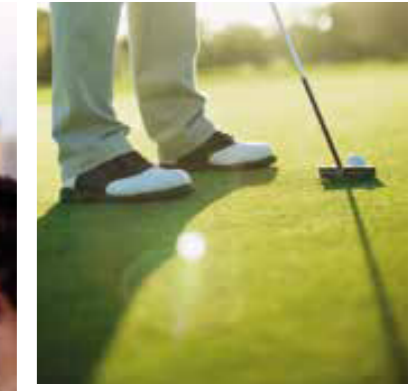
التالة جاردينز



البيلسان



المروج





حياة جديدة في مدينة جديدة

في متناول يدك

منطقة الشروق هي المكان المثالي للأسر الشابة والأفراد حيث تمنحهم الفرصة لبداية رائعة من خلال التواجد ضمن مجتمع يحقق جميع وسائل الراحة والرفاهية بأسعار معقولة. منطقة الشروق هي رؤية مستقبلية لبداية حياة جديدة في مدينة الملك عبدالله الاقتصادية.

بداية جديدة

مجتمع رَجَب

تمتد منطقة الشروق على مساحة 1.2 مليون متر مربع بالقرب من الوادي الصناعي وميناء الملك عبدالله، وتتميز بقربها من شواطئ مدينة الملك عبدالله الاقتصادية، وتتألف من شقق سكنية حديثة بمساحات مختلفة تناسب احتياجات مختلف الأسر.

إن فكرة منطقة الشروق انطلقت من تلك الرؤية التي تضع الناس في المقام الأول، وتأخذ باهتمام بالغ راحتهم ورفاهيتهم وأمانهم، فهناك ضوابط تحدّد السرعة داخل المنطقة السكنية مما يتيح أمان أكثر للمشاة وللأطفال في ممارسة ألعابهم، وهناك العديد من الحدائق والمساحات الخضراء التي تساعد على الاسترخاء، وممرات المشي المشجرة التي تتيح لجميع أفراد الأسرة ممارسة مختلف أنواع الرياضة، لذلك فإن الشروق هي مجتمع رحب يحيط الأسرة والأفراد بأرقى معاني الحياة السعيدة.

تعد الحياة في الشروق تجربة فريدة و فرصة رائعة و الخيار الأمثل للأسر الجديدة التي ترغب في تملك منزل جديد للعائلة يلبي احتياجاتها.





رعاية للمجتمع برفاهية

إن المخطط الرئيسي لمنطقة الشروق صُمم ليوفر كل ما يحتاجه الأفراد والأسر الشابة الذين قَرروا الانتقال للعيش في القلب الجديد للتطور والنمو.

لكل منّا منزل

المرحلة الأولى من الشروق قريباً

على مساحة 150,000 متر مربع، و1,440 شقة سكنية، المرحلة الأولى من حي الشروق جاهزة لاستقبال السكان الجدد، الشقق متاحة بخيارات متعددة تبدأ من واحدة إلى أربع غرف نوم بما يلائم احتياجات مختلف الأسر، ويتوفّر لجميع الشقق مواقف سيارات كافية.

ستتيح المرحلة الأولى العديد من المرافق الخدمية والترفيهية، منها الحدائق وممرات المشي كل ذلك سيكون بالمقربة من ميناء الملك عبدالله والوادي الصناعي، مع إتاحة السهولة التامة في عمليات التنقل والمواصلات.



خيارات أكثر لأسر المستقبل

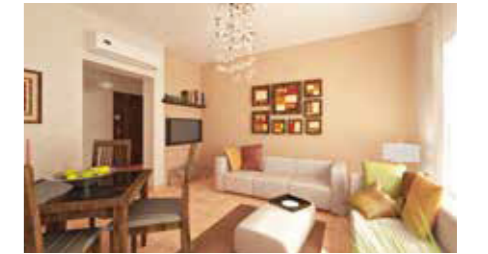
شقق المرحلة الأولى في حي الشروق

تتضمن المرحلة الأولى من حي الشروق توفير أبنية منخفضة تتيح شقق بخيارات متعددة من الغرف، فهناك شقق بغرفة نوم واحدة أو اثنتين أو ثلاث أو أربع. يتم تسليم جميع الوحدات بمواد تشطيب ذات نوعية جيدة، تم تنفيذها من قبل مقاولين مؤهلين ووفقاً للمعايير العالمية.

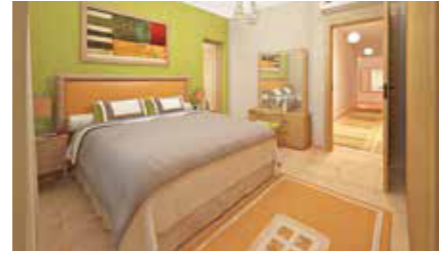
شقة مؤلفة من
غرفتي نوم
المساحة 96 متر مربع
حمامان
أربع شقق في الطابق الواحد



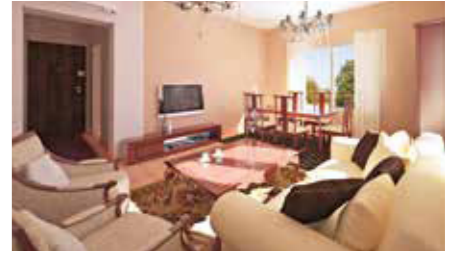
شقة مؤلفة من
غرفة نوم واحدة
المساحة 62 متر مربع
حمام واحد
أربع شقق في الطابق الواحد



شقة مؤلفة من
أربع غرف نوم
المساحة 160 متر مربع
ثلاثة حمامات
غرفة خادمة
شقتان في الطابق الواحد



شقة مؤلفة من
ثلاث غرف نوم
المساحة 125 متر مربع
ثلاثة حمامات
غرفة خادمة
شقتان في الطابق الواحد



تسعدنا خدمتكم

نود أن تبدأ حياتك الجديدة معنا، إذا كان لديك أي استفسارات عما يمكن أن تقدمه لك منطقة الشروق من أسلوب حياة عصري، فإنه يسعدنا اتصالك بنا لتجيب على جميع تساؤلاتك.