



البيلسان



البيلسان  
نابض بالحياة..

## مدينة الملك عبد الله الاقتصادية



الوادي الصناعي



ميناء الملك عبدالله



مجمع الأعمال بي فيوز



مطاعم ومقاهي



مرافق ترفيهية



أبراج الشاطئ في حي البيلسان



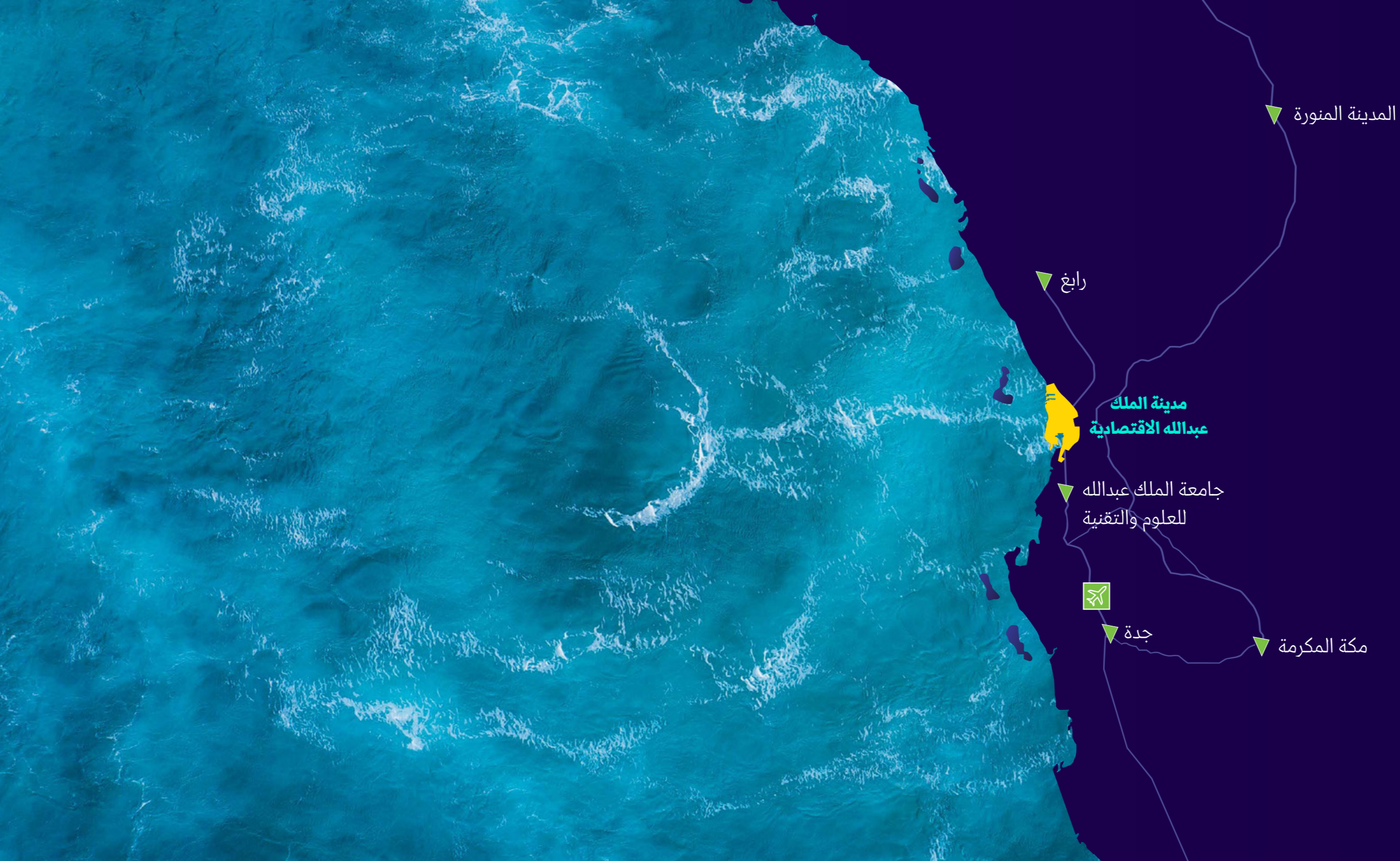
فنادق وخيارات الضيافة

تتميز مدينة الملك عبد الله الاقتصادية بموقعها الاستراتيجي على مفترق الطرق بين الشرق والغرب، على ساحل البحر الأحمر، وعلى مسافة أقل من ساعة إلى مكة المكرمة والمدينة المنورة وجدة من خلال قطار الحرمين السريع. مدينةٌ بنيةٌ تحتيةٌ متكاملةٌ تم ربطها بالميناء والطرق البرية والسكك الحديدية الذي يجعل كيك مدينة مثالية للحياة بتجارب وفعالياتٍ نوعية تستحق الزيارة؛ ووجهة واعدة للعمل والاستثمار.

تشمل المدينة خمسة أحياءٍ سكنية راقية بالقرب من البحر الأحمر، مع باقة نوعية من المراكز الاجتماعية والأندية الصحية والمرافق والخدمات الحيوية. كما تنظم المدينة العديد من الفعاليات الترفيهية النوعية المختلفة للسكان والزوار، مما يجعلها وجهةً للرحلات الترفيهية والسياحية النوعية.

وتقدم المدينة الاقتصادية الخدمات اللوجستية والصناعية لقطاعاتٍ عدّةٍ وتحضن العديد من الشركات المحلية والعالمية. كما تتميز بنية تحتية متكاملة ومحفزات خاصة وأنظمة ميسرة تواكب احتياج قطاع الخدمات والقطاعات غير التصنيعية، لتكون المدينة الاقتصاديةً وجهةً موحدةً ورائدةً لشركات وأعمال هذه القطاعات.





٨٠ كم من مطار الملك عبدالعزيز الدولي



ميناء الملك عبد الله  
ثاني أكبر ميناء على البحر الأحمر

قطار الحرمين السريع

جدة		٣٠ دقيقة
المدينة المنورة		٦٠ دقيقة
مكة		٦٠ دقيقة



# خريطة مدينة الملك عبد الله الاقتصادية



## ٥ فنادق ومنتجعات

فندق الفيوز, فندق البيلسان  
شقق السنرايز, منتجع أوشيانا  
ولاغونا اسكيب



## مراكز تعليمية

مدرسة أكاديمية العالم  
كلية الأمير محمد بن سلمان



## ٢٤ ساعة / ٧ أيام

حراسة أمنية  
خدمات سياحة وترفيه



## ١٨١ مليون م<sup>٢</sup>

مساحة المدينة



٢٥

ملاعب خارجية



٢م ٥٠٠,٠٠٠

من المسطحات  
الخضراء المزروعة



١٨ حفرة

ملعب غولف عالمي متكامل  
حائز على جوائز تصميم عالمية



١٤ كم

من الطرق المخصصة  
للمشي والدراجات



٨٥%

من مياه الصرف الصحي  
يتم معالجتها



٢

حديقة عامة



١٨,٣٠٧

عدد الأشجار والنخيل



٧

مساجد ومصليات

# مدينة الملك عبد الله الاقتصادية بالأرقام

# لماذا تختار مدينة الملك عبدالله الاقتصادية

وجهة سياحية  
على البحر الأحمر



وجهة سياحية  
صاعدة على شاطئ  
البحر الأحمر وفي  
المملكة

مجتمع شامل  
بثقافة متنوعة



مجتمع عصري يسعى  
للتقدم. يقدم فريقنا  
للفعاليات المجتمعية  
أنشطة ترفيهية طوال العام  
لضمان حيوية المجتمع

مجتمع في  
أحضان الطبيعة



ممرات للمشبي وركوب  
الدراجات، ومساحات  
خضراء شاسعة، ونظام  
إدارة مخلفات صديق  
للبيئة

في قلب الحجاز،  
جدة ومكة والمدينة



قطار الحرمين السريع  
يوفر سهولة الوصول  
للحرمين الشريفين  
ومطار الملك عبد العزيز  
بجدة

المكان الأمثل  
لمستقبل أطفالك



مساحات خارجية آمنة  
وحدايق عامة توفر  
البيئة الأمثل لنمو  
أطفالك ليصبحوا قادة  
المستقبل

خدمة على  
مدار الساعة



مركز خدمة عملاء متوفر  
طوال الأسبوع وعلى  
مدار الساعة، ممثليه على  
استعداد تام لمساعدتكم  
في أي مشكلة أو  
استفسار لديكم

رقابة أمنية استثنائية في  
جميع أنحاء المدينة



مدينة مؤمنة بوابات،  
وكاميرات مراقبة، وأفراد  
أمن وسلامة، ومركز  
متخصص بإطفاء  
الحرائق

رعاية صحية مصممة  
خصيصاً لاحتياجاتكم



مركز العائلة الطبي يقدم لكم  
رعاية صحية أولية وخدمات  
طوارئ وإسعاف متوفرة ٢٤/٧،  
بالإضافة إلى مجموعة متنوعة  
من العيادات التخصصية التي  
تلبى احتياجاتكم

تعليم بمستوى عالمي



مدرسة أكاديمية العالم  
للبنين والبنات توفر تعليم  
من الحضنة وحتى الصف  
١٢ وكلية الأمير محمد بن  
سلمان توفر تعليم عالي  
لتخصص إدارة الأعمال

مطور رئيسي  
بخببرات عالمية



يتم تصميم، بناء،  
وتشغيل مرافق المدينة  
وعقاراتها من قبل شركة  
إعمار المدينة الاقتصادية  
لضمان استمرارية الجودة  
العالية مدى الحياة

# الحياة

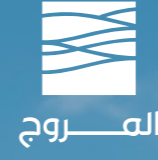
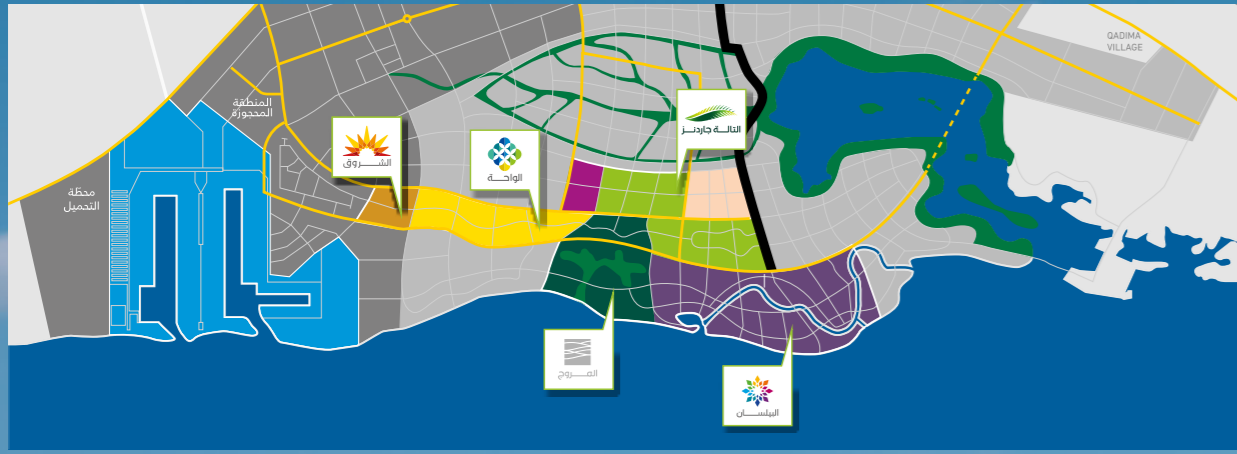
كما تتمناها

الأحياء الساحلية هي

مجموعة عصرية من المناطق السكنية في قلب مدينة الملك عبدالله الاقتصادية، صمّمت بدقة متناهية وفق أعلى المعايير والمواصفات وبخبرات أفضل المهندسين والمصمّمين الذين ابتكروا اختيارات سكنية مختلفة وطرقاً معيشية راقية تلبي كل الاحتياجات بمعايير عالية ترقى لتطلّع شركائنا في التنمية وصنّاع المستقبل والسكان..

صُمّمت الأحياء الساحلية بعناية للاستفادة القصوى من الإمكانيات الجمالية لطبيعة الواجهات الساحلية والتي تمكّن جميع سكانها من الوصول إلى شواطئ البحر الأحمر بسهولة..

بين زرقة الأمواج الصافية والرمال الذهبية الناعمة، يولد عالم من الخدمات ووسائل الرفاهية عبر مجموعة من الخيارات المتنوّعة للعيش وفق أعلى معايير الطول السكنية..الجميع هنا سينعمون بتجربة حياة فريدة بالقرب من الواجهات البحرية الساحرة لشواطئ البحر الأحمر، والتي بدورها تعكس أسلوب حياتهم الساحر..



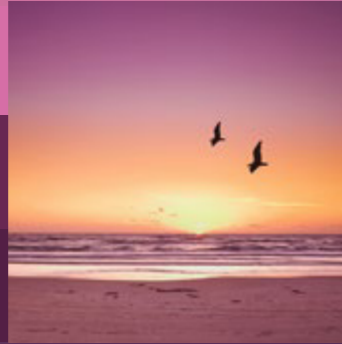
## الحياة على الواجهة البحرية في البيلسان

حي البيلسان، يمثل المحور الحيوي لمجتمع الأحياء الساحلية في مزيج فريد يجمع بين مركز الأعمال والأنشطة الاجتماعية والسكن مع إطلالة رائعة على الواجهة البحرية

تقع المارينا في قلب حي البيلسان، مع تشكيلة واسعة من المطاعم والمقاهي المطلة على جانبي القناة المائية ومنطقة المرسى والتاكسي المائي ونادي اليخوت.

على بعد خطوات من المارينا يأتي الشاطئ الرملي بإطلالته الرائعة على امتداد المنتزهات ومسارات المشي مع متعة الانطلاق خلال النهار وحتى لحظات الغروب الساحرة، ثم اختيار أحد المقاهي أو المطاعم المميزة والمنتشرة على طول الشاطئ لقضاء أجمل الأمسيات.

# سكن عمل ترفيه





شققنا الفاخرة المطلة على  
الواجهة البحرية



استمتع بإطلالة تنبض بالحياة على  
الواجهة البحرية



إطلالة خاصة وساهرة من منزلك



استمتع بلحظات الغروب من أحد  
المطاعم المطلة على الواجهة  
البحرية

## أسلوبنا في

# الحياة..

الشقق الفاخرة على الواجهة البحرية تناسب  
موظفي مدينة الملك عبدالله الاقتصادية، أو  
الباحثين عن منزل للعطلات والترفيه، أو لمن  
يرغب في اقتناص الفرص الاستثمارية بالتأجير  
حالياً أو البيع لاحقاً.

البيلسان هو المكان الأمثل لعائلة تبحث عن  
منزل عصري في بيئة تنبض بالحياة

إطلالة ساحرة على المارينا وشاطئ البحر الأحمر  
مع فرصة الاستمتاع بمنظر الشروق على  
المارينا أو لحظات الغروب الذهبية على أفاق  
البحر الأحمر من الشرفة الخاصة بك من أحد  
أبراج البيلسان السكنية على الواجهة البحرية





ممشى الشاطئ



ممشى المارينا

نقدم لك المعنى الحقيقي للحياة الاجتماعية العصرية والمرحة من خلال مجموعة مميزة من المطاعم والمقاهي على طول الشاطئ لقضاء أجمل الأوقات العائلية على الواجهة البحرية، مع تشكيلة واسعة من المحلات التجارية، سوبرماركت، صيدلية، مغسلة، وخدمات بنكية لاحتياجاتك اليومية، والخدمات الشاملة في مجال الأمن والنظافة والتشغيل والصيانة على مدار الساعة.

# أسلوبنا في العمل..

## مكان ملهم لإنجاز أعمالك

يحتوي مركز الأعمال على بنية تحتية متطورة في تكنولوجيا المعلومات وحلول متكاملة توفر نقل البيانات عالية السرعة، تتضمن شبكات الألياف البصرية مع خدمات تقنية على كافة المستويات وعلى مدار الساعة، وتتوفر الآن مساحات للتأجير تبدأ من 300 متر مربع، وقريباً

يتمتع مركز الأعمال بإطلالة رائعة على المارينا وشاطئ البحر، وتم تجهيزه بالكامل لتوفير البيئة المثالية لإدارة الأعمال.

يقع مركز الأعمال «باي فيوز» في قلب حي البيلسان ويقدم البيئة المثالية لإدارة الأعمال من خلال خمسة مبانٍ حديثة محاطة بالمساحات الخضراء مع إطلالة خلابة على المارينا وشاطئ البحر.

مركز الأعمال «باي فيوز» هو القلب التجاري النابض للمدينة حيث الإدارة الرئيسية لهيئة المدن الاقتصادية التي تقدم باقة من خدمات المدن الذكية والأنظمة والتشريعات لتوفير التسهيلات والأجواء الفعالة لإدارة الأعمال.





فلل أوشيانا



فندق فيوز



فندق البيلسان

## أرقى خدمات الضيافة

يرتقي فندق ومارينا البيلسان بأعلى معايير الضيافة والخدمات الفندقية بمدينة الملك عبدالله الاقتصادية، ويوفر القاعات الفاخرة للاجتماعات والمؤتمرات والمناسبات، ويعتبر خيار الزوار الأول لقضاء أجمل الأوقات مع الإطلالة الساحرة على شاطئ البحر.

كما هو جدير بالذكر تتوفر خيارات ضيافة أخرى في حي البيلسان تقدم تجارب مختلفة ورائعة لزوار المدينة.

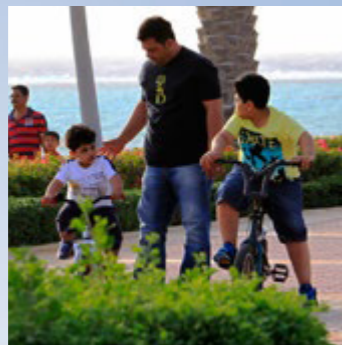
# أسلوبنا في

# الترفيه

محور للأنشطة والفعاليات

البيلسان هو القلب النابض لمدينة الملك عبدالله الاقتصادية من خلال العديد من الأنشطة والفعاليات الاجتماعية المقامة على المساحات الخضراء المفتوحة في بيئة مفعمة بالمتعة والحياة لكل أفراد العائلة.

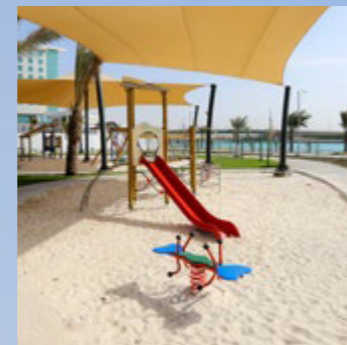
جمان بارك هي حديقة العائلة لقضاء أجمل الأوقات وتقع بالقرب من واجهة المارينا البحرية، تتخللها المسارات المخصصة للمشبي والركض والدراجات وتنتشر فيها الملاعب والساحات المهيأة للمناسبات والاحتفالات، وهناك الكثير لأجواء مفعمة بالحياة ولحظات لا تنسى للاسترخاء.



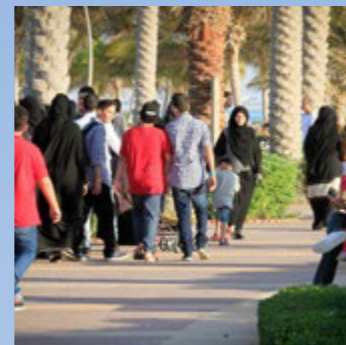
دراجات لكل العائلة



المحافظة على الرشاقة



مناطق لألعاب الأطفال



نزهة في الحديقة

# أبراج الشاطئ

أبراج الشاطئ، مجمع سكني وتجاري متعدد الاستخدامات وفق أرقى المواصفات العالمية، وجاهزة فوراً للتملك والاستخدام.

تقع على بعد خطوات من الواجهة البحرية ضمن إطلالة مباشرة على الشاطئ والمنتزهات ومسارات المشي والمطاعم المطلّة على البحر، تتكون أبراج الشاطئ من مبنيين وتضم 232 شقة فاخرة.

تتكون الشقق من استديوهات بغرفة نوم واحدة، وغرفتي نوم، وثلاثة غرف نوم، تتراوح مساحتها من 47 إلى 282 متر مربع، مع إطلالة رائعة على الشاطئ أو المارينا أو المدينة، تم تطويرها وفق أعلى المواصفات ومحاطة ومهيأة بكافة الخدمات.





أبراج المارينا الفاخرة، عبارة عن مجمع سكني وتجاري متعدد الاستخدام.

مع إطلالة بانورامية على المارينا وشاطئ البحر الأحمر، عبارة عن أربعة مبان تضم 616 شقة فاخرة بغرفة نوم، أو اثنين، أو ثلاثة غرف نوم.

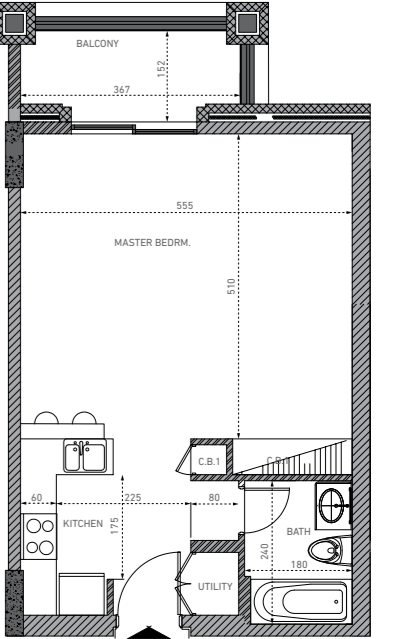
تم تطوير الشقق السكنية وفق أرقى وأجود المواصفات العالمية، ومحاطة بالمرافق والخدمات وعلى بعد خطوات من منتزه المارينا والمركز التجاري بالواجهة البحرية، تتراوح مساحات الشقق من 47 إلى 282 متر مربع، ومتوفرة الآن للبيع.

# أبراج المارينا



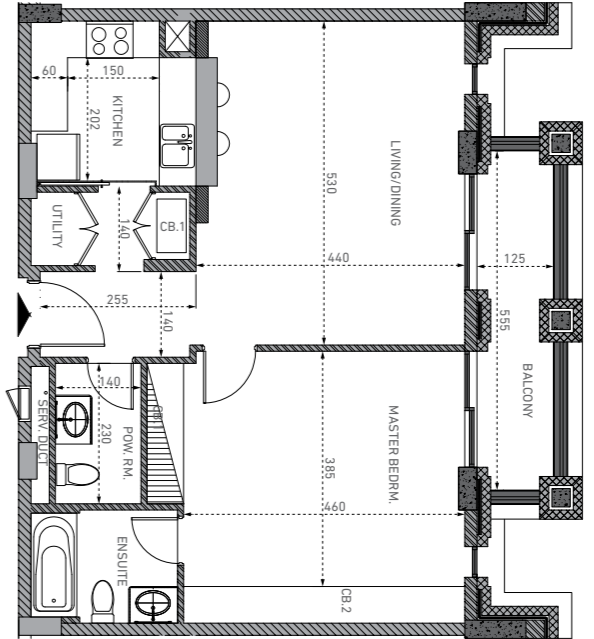
## مخطط توضيحي

ستوديو



غرفة نوم رئيسية 5.55 X 5.10 م  
مطبخ 2.25 X 1.75 م  
حمام 1.80 X 2.40 م  
بلكونة 3.67 X 1.52 م

شقة بغرفة نوم واحدة



غرفة معيشة/غرفة طعام 5.30 X 4.40 م  
غرفة نوم رئيسية 3.85 X 4.60 م  
مطبخ 2.02 X 1.50 م  
حمام 2.30 X 1.40 م  
بلكونة 5.55 X 1.25 م

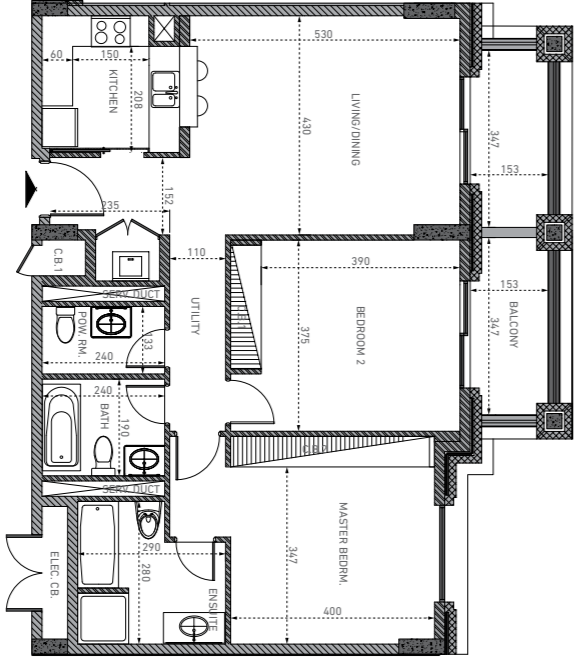
### المزايا والتجهيزات

- مطبخ مجهز بالكامل
- أرضيات رخامية
- أجهزة المطبخ من شركة Bosch ©
- المصارف من الاستانليس ستيل المقوى
- دواليب في جميع غرف النوم
- تكييف مركزي
- إمكانية التحكم بدرجة الحرارة لكل غرفة
- حمامات مجهزة بالكامل
- حوض استحمام ومروش منفصلين
- أرضيات من البورسلين
- الزجاج المزدوج المقاوم للحرارة
- شبكة ألياف بصرية عالية السرعة
- نظام إنتركوم "صوت وصورة" متصل
- بأنظمة الأمن الداخلية

### مرافق اجتماعية

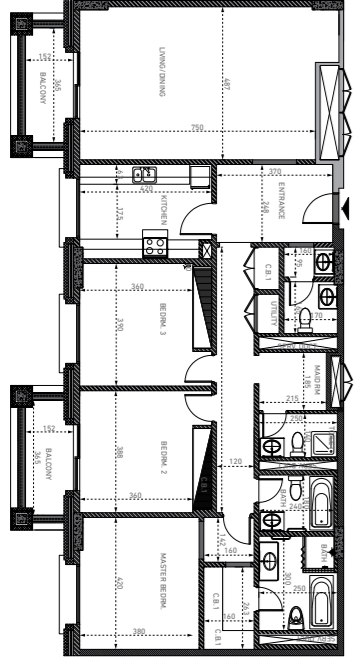
- صالة مجهزة بالكامل لحمل الأثقال وألعاب القوى
- صالة ألعاب (بلياردو، كرة الطاولة، نظام المسرح المنزلي)
- ساحة مخصصة لقضاء أجمل الأوقات (مسبح للكبار والصغار، أماكن مظلة للجلوس، أماكن مظلة مخصصة لألعاب الأطفال، جلسات مخصصة للشواء)
- دوائر تلفزيونية مغلقة CCTV
- مواقف سيارات تحت الأرض ومظلة
- خدمة صف السيارات
- نظام أمني إلكتروني للتحكم في الدخول

شقق بغرفتي نوم



غرفة معيشة/غرفة طعام 4.30 X 5.30 م  
غرفة نوم رئيسية 3.47 X 4.00 م  
غرفة نوم 2 3.75 X 3.90 م  
مطبخ 2.08 X 1.50 م  
حمام 2.80 X 2.90 م  
بلكونة 3.47 X 1.53 م

شقق بثلاثة غرف نوم



غرفة معيشة/غرفة طعام 4.87 X 7.50 م  
غرفة نوم رئيسية 4.20 X 3.80 م  
غرفة نوم 2 3.88 X 3.60 م  
غرفة نوم 3 3.90 X 3.60 م  
مطبخ 1.75 X 4.20 م  
حمام 3.00 X 2.50 م  
بلكونة 3.65 X 1.52 م



# استمتع بتجربة جديدة للحياة

على طريقة البيلسان