



التالة جاردنز

مستوحى من الطبيعة



مدينة الملك عبدالله الاقتصادية

تتميز مدينة الملك عبد الله الاقتصادية بموقعها الاستراتيجي على مفترق الطرق بين الشرق والغرب، على ساحل البحر الأحمر، وعلى مسافة أقل من ساعة إلى مكة المكرمة والمدينة المنورة وجدة من خلال قطار الحرمين السريع.

مدينة بنية تحتية متكاملة تم ربطها بالميناء والطرق البرية والسكك الحديدية الذي يجعل كيك مدينة مثالية للحياة بتجارب وفعاليات نوعية تستحق الزيارة، ووجهة واعدة للعمل والاستثمار.

تشمل المدينة خمسة أحياء سكنية راقية بالقرب من البحر الأحمر، مع باقة نوعية من المراكز الاجتماعية والأندية الصحية والمرافق والخدمات الحيوية.

كما تنظم المدينة العديد من الفعاليات الترفيهية النوعية المختلفة للسكان والزوار، مما يجعلها وجهة للرحلات الترفيهية والسياحية النوعية.

وتقدم المدينة الاقتصادية الخدمات اللوجستية والصناعية لقطاعات عدة وتحضن العديد من الشركات المحلية والعالمية.

كما تتميز بنية تحتية متكاملة ومحفزات خاصة وأنظمة ميسرة تواكب احتياج قطاع الخدمات والقطاعات غير التصنيعية، لتكون المدينة الاقتصادية وجهة موحدة ورائدة لشركات وأعمال هذه القطاعات.



الوادي الصناعي



ميناء الملك عبدالله



مجمع الأعمال بي فيوز



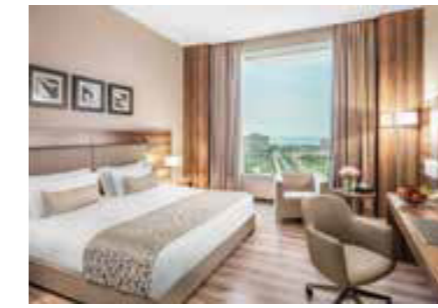
مطاعم ومقاهي



مرافق ترفيهية



أبراج الشاطئ في حي البيلسان



فنادق وخيارات الضيافة






٨٠ كم من مطار الملك عبدالعزيز الدولي



ميناء الملك عبد الله
ثاني أكبر ميناء على البحر الأحمر

قطار الحرمين السريع

جدة		٣٠ دقيقة
المدينة المنورة		٦٠ دقيقة
مكة		٦٠ دقيقة

المدينة المنورة

رابغ

مدينة الملك
عبدالله الاقتصادية

جامعة الملك عبدالله
للعلوم والتقنية



جدة

مكة المكرمة



خريطة مدينة الملك عبدالله الاقتصادية



٥ فنادق ومنتجعات

فندق الفيوز، فندق البيلسان
شقق السنرايز، منتجع أوشيانا
ولاغونا اسكيب



مراكز تعليمية

مدرسة أكاديمية العالم
كلية الأمير محمد بن سلمان
ولاغونا اسكيب



٢٤ ساعة / ٧ أيام

حراسة أمنية
خدمات سياحة وترفيه



١٨١ مليون م^٢

مساحة المدينة



٢٥

ملاعب خارجية



٢٥٠,٠٠٠ م^٢

من المسطحات
الخضراء المزروعة



١٨ حفرة

ملعب غولف عالمي متكامل
حائز على جوائز تصميم عالمية



١٤ كم

من الطرق المخصصة
للمشي والدراجات



٨٥%

من مياه الصرف الصحي
يتم معالجتها



٢

حديقة عامة



١٨,٣٠٧

عدد الأشجار والنخيل



٧

مساجد ومصليات

مدينة الملك عبدالله الاقتصادية
بالأرقام

لماذا تختار مدينة الملك عبدالله الاقتصادية

وجهة سياحية
على البحر الأحمر



وجهة سياحية
صاعدة على شاطئ
البحر الأحمر وفي
المملكة

مجتمع شامل
بثقافة متنوعة



مجتمع عصري يسعى
للتقدم. يقدم فريقنا
للفعاليات المجتمعية
أنشطة ترفيهية طوال العام
لضمان حيوية المجتمع

مجتمع في
أحضان الطبيعة



ممرات للمشبي وركوب
الدراجات، ومساحات
خضراء شاسعة، ونظام
إدارة مخلفات صديق
للبيئة

في قلب الحجاز،
جدة ومكة والمدينة



قطار الحرمين السريع
يوفر سهولة الوصول
للحرمين الشريفين
ومطار الملك عبد العزيز
بجدة

المكان الأمثل
لمستقبل أطفالك



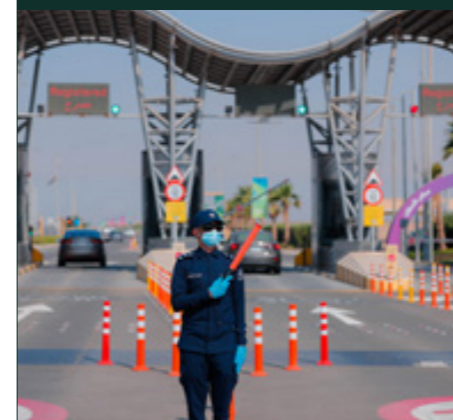
مساحات خارجية آمنة
وحدايق عامة توفر
البيئة الأمثل لنمو
أطفالك ليصبحوا قادة
المستقبل

خدمة على
مدار الساعة



مركز خدمة عملاء متوفر
طوال الأسبوع وعلى
مدار الساعة، ممثليه على
استعداد تام لمساعدتكم
في أي مشكلة أو
استفسار لديكم

رقابة أمنية استثنائية في
جميع أنحاء المدينة



مدينة مؤمنة ببوابات،
وكاميرات مراقبة، وأفراد
أمن وسلامة، ومركز
متخصص بإطفاء
الحرائق

رعاية صحية مصممة
خصيصاً لاحتياجاتكم



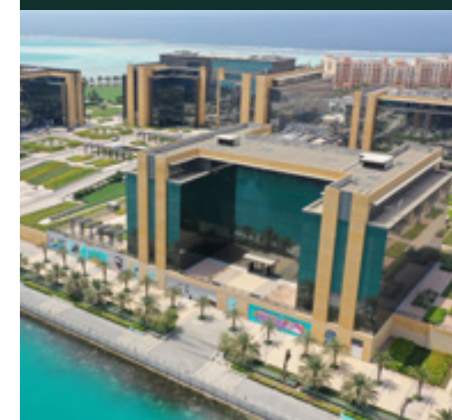
مركز العائلة الطبي يقدم لكم
رعاية صحية أولية وخدمات
طوارئ وإسعاف متوفرة ٢٤/٧،
بالإضافة إلى مجموعة متنوعة
من العيادات التخصصية التي
تلبى احتياجاتكم

تعليم بمستوى عالمي



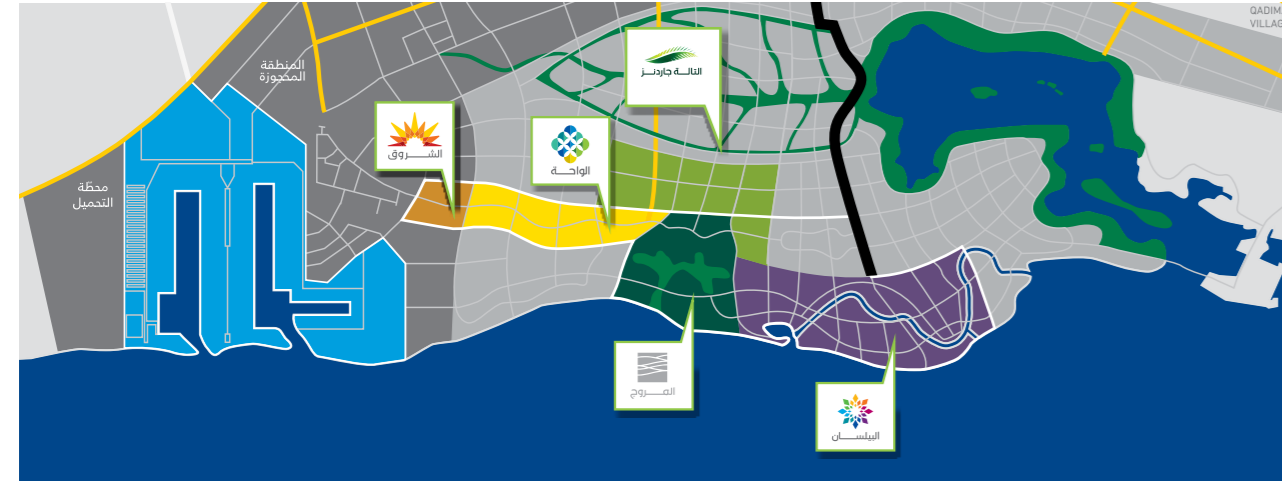
مدرسة أكاديمية العالم
للبنين والبنات توفر تعليم
من الحضنة وحتى الصف
١٢ وكلية الأمير محمد بن
سلمان توفر تعليم عالي
لتخصص إدارة الأعمال

مطور رئيسي
بخبرات عالمية



يتم تصميم، بناء،
وتشغيل مرافق المدينة
وعقاراتها من قبل شركة
إعمار المدينة الاقتصادية
لضمان استمرارية الجودة
العالية مدى الحياة

الحياة كما تتمناها



تصاميم راقية بمعايير عالمية

أنت اليوم بين المياه الزرقاء النقية والرمال البيضاء الناصعة تستمتع بأرقى الخدمات العالمية والمرافق المتطورة ومجموعة المساكن الفخمة مع حلول ذكية للسكن والإقامة تتيح لك أقصى درجات الاستمتاع بتجربة حياة فريدة تطل على روعة البحر.

تتألف الأحياء الساحلية من:



الشروق



الواحة



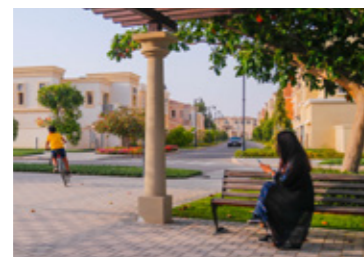
التلة جاردنز



البيلسان



المروج





التالة جاردنز حيث المستقبل المشرق لأسرتك

تغطي منطقة التالة جاردنز مساحة تزيد عن 3.7 مليون متر مربع، وتوفّر أكثر من 4000 وحدة سكنية. تتكون التالة جاردنز من سبعة أحياء يتم تطويرها بمراحل مختلفة، ويحتوي كل حي من أحيائها على مساحات خضراء شاسعة ومركز اجتماعي صحي.

مجتمع جديد في أحضان الطبيعة،
صُمم لحياة عائلية مميزة.



مستقبل صحي لأسرتك.. استمتع بالطبيعة

إن ما يميّز التالة جاردنز هو طبيعتها الخلّابة، حيث ترتبط أحيائها بالمناطق الخضراء، وهذا ما يجعلها المكان المثالي لممارسة رياضة الركض أو المشي أو ركوب الدراجات أو أي رياضات أخرى في المناطق المخصّصة. لذلك، فإن التالة جاردنز تمنحك أنت وعائلتك تجربة فريدة لحياة صحية بين أحضان الطبيعة.

أسلوب حياة صحي في الهواء الطلق



مجتمع عصري بقيم أسرية

تعتبر التالة جاردنز المكان المثالي للأسر التي ترغب ببناء منزل في مجتمع عصري يحقق الرفاهية ويحافظ على القيم الأسرية وتقاليد مجتمعنا العريقة.



المكان المثالي لنمو أسرتك.



أسلوب حياة مميز

التلة جاردنز هي إطلالتك الخلابة على الطبيعة
بمساحاتها المفتوحة



صُمِّمت وفق معاييرك.

مصمّمة من قبل فريق محترف من المعماريين ومصمّمي الديكور لتلائم أسلوب حياتك.



طراز إيطالي



طراز عصري



طراز عربي













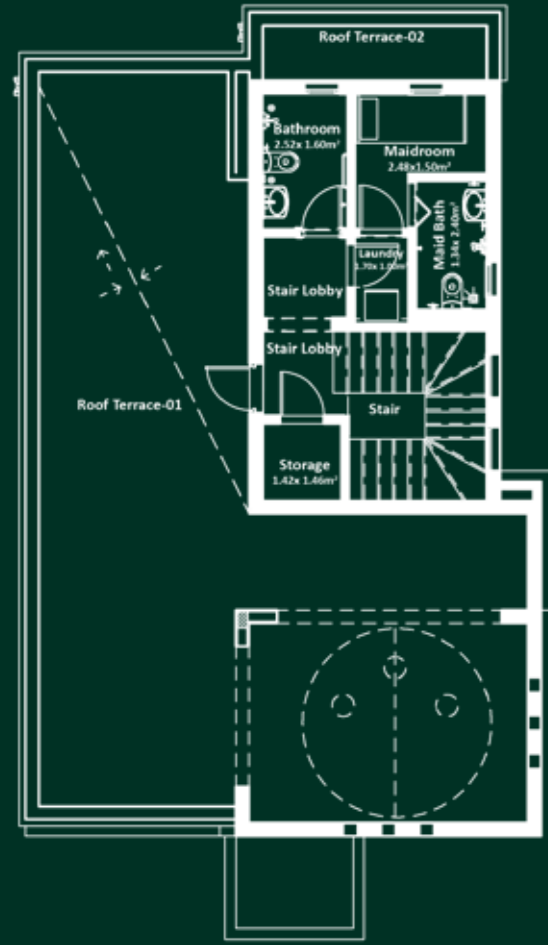
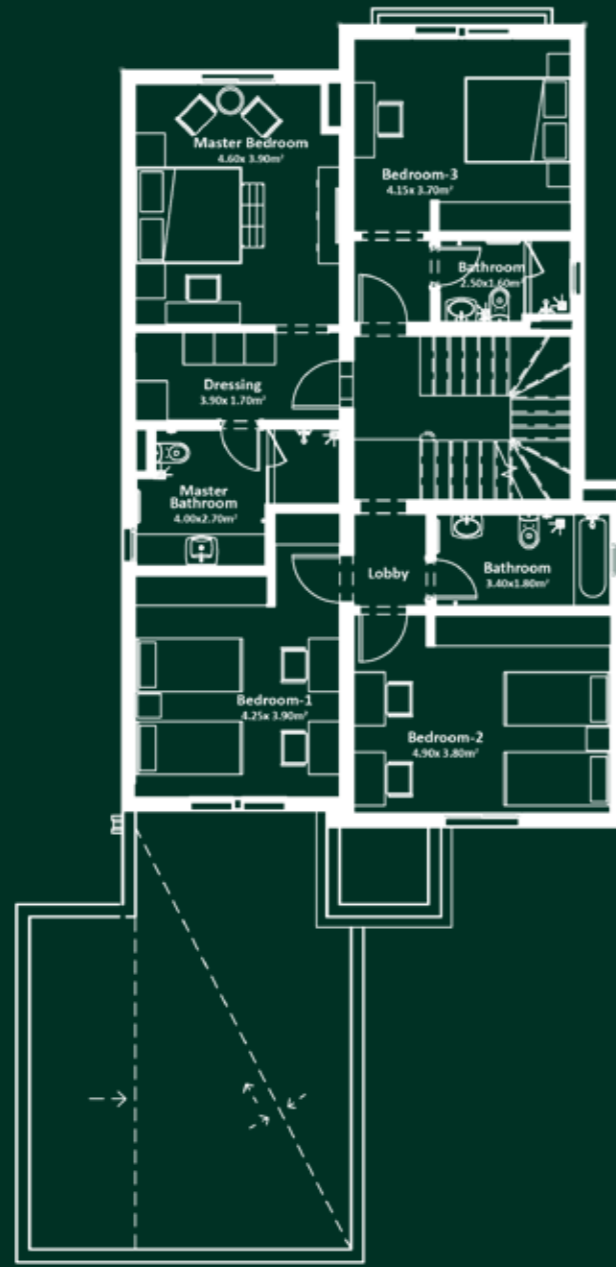


نظرة تفصيلية على القلل

الدور الأرضي

الدور الأول

السطح



موقع فيلتيك بالنسبة للفيلا المجاورة



طرز عربي



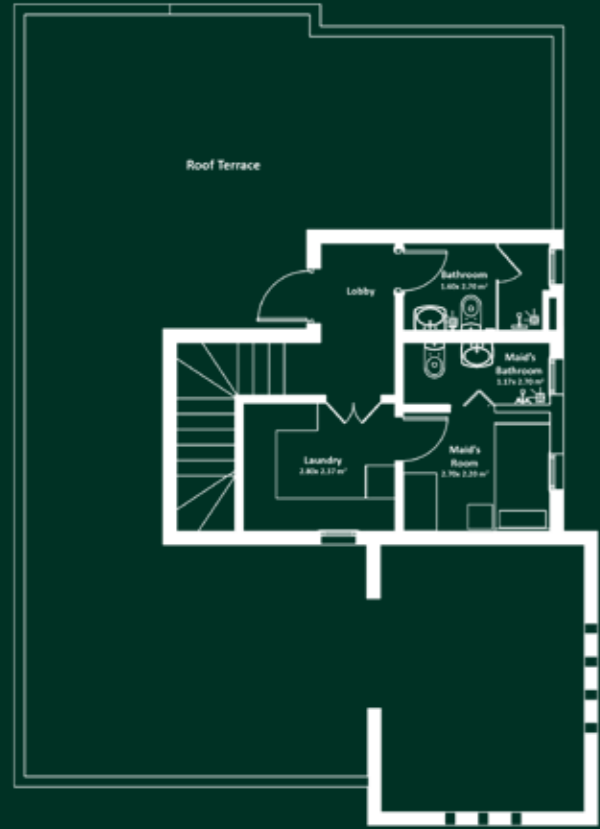
طرز إيطالي



طرز عصري

* جميع أنواع الفلل متوفرة بالطرز العربي والإيطالي والعصري

السطح



الدور الأول



الدور الأرضي



موقع فيلتك بالنسبة للفيلا المجاورة



طرز عربي



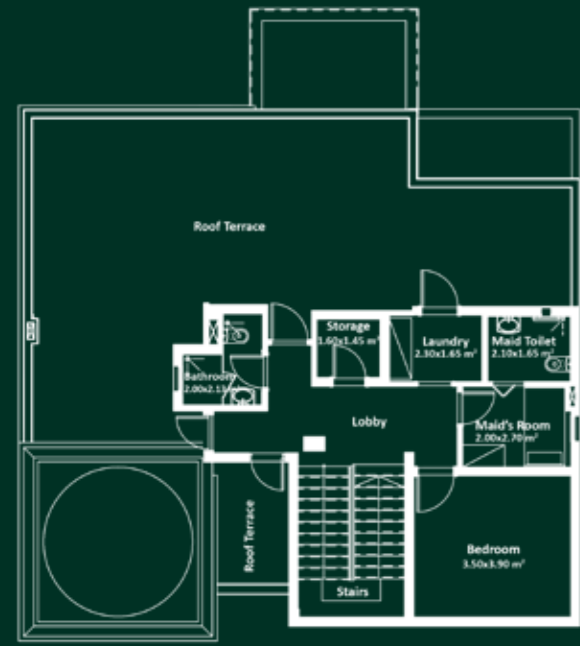
طرز إيطالي



طرز عصري

* جميع أنواع الفلل متوفرة بالطراز العربي والإيطالي والعصري

السطح



الدور الأول



الدور الأرضي



طرز عربي



طرز إيطالي



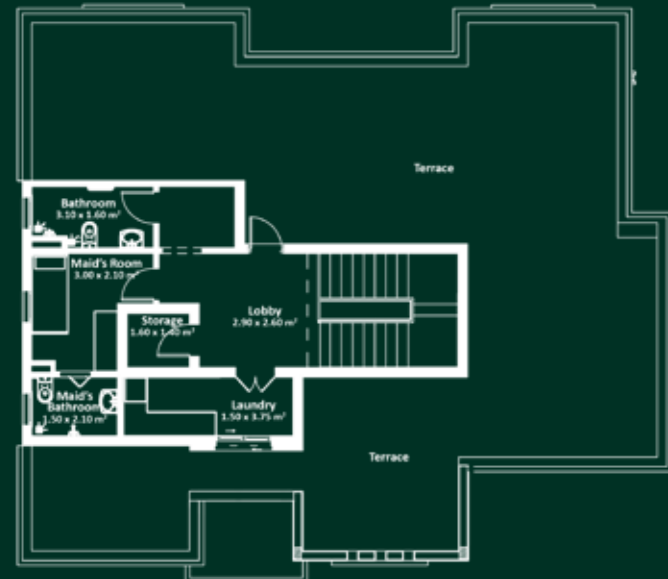
طرز عصري



موقع فيلتك بالنسبة للفيلا المجاورة

* جميع أنواع الفلل متوفرة بالطراز العربي والإيطالي والعصري

السطح



الدور الأول



الدور الأرضي



طراز عربي



طراز إيطالي



طراز عصري



موقع فيلتك بالنسبة للفيلد المجاورة

* جميع أنواع الفلل متوفرة بالطراز العربي والإيطالي والعصري

