



المروج

المروج  
إعادة تعريف معنى الحياة



## مدينة الملك عبدالله الاقتصادية

تتميز مدينة الملك عبد الله الاقتصادية بموقعها الاستراتيجي على مفترق الطرق بين الشرق والغرب، على ساحل البحر الأحمر، وعلى مسافة أقل من ساعة إلى مكة المكرمة والمدينة المنورة وجدة من خلال قطار الحرمين السريع.

مدينة بنية تحتية متكاملة تم ربطها بالميناء والطرق البرية والسكك الحديدية الذي يجعل كيك مدينة مثالية للحياة بتجارب وفعاليات نوعية تستحق الزيارة، ووجهة واحدة للعمل والاستثمار.

تشمل المدينة خمسة أحياء سكنية راقية بالقرب من البحر الأحمر، مع باقة نوعية من المراكز الاجتماعية والأندية الصحية والمرافق والخدمات الحيوية.

كما تنظم المدينة العديد من الفعاليات الترفيهية النوعية المختلفة للسكان والزوار، مما يجعلها وجهة للرحلات الترفيهية والسياحية النوعية.

وتقدم المدينة الاقتصادية الخدمات اللوجستية والصناعية لقطاعات عدة وتحضن العديد من الشركات المحلية والعالمية.

كما تتميز ببنية تحتية متكاملة ومحفزات خاصة وأنظمة ميسرة تواكب احتياج قطاع الخدمات والقطاعات غير التصنيعية، لتكون المدينة الاقتصادية وجهة موحدة ورائدة لشركات وأعمال هذه القطاعات.



الوادي الصناعي



ميناء الملك عبدالله



مجمع الأعمال بي فيوز



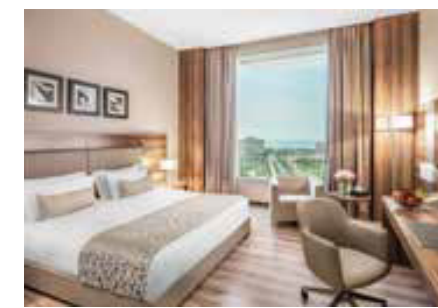
مطاعم ومقاهي



مرافق ترفيهية



أبراج الشاطئ في حي البيلسان



فنادق وخيارات الضيافة






٨٠ كم من مطار عبدالعزيز الدولي



ميناء الملك عبد الله  
ثاني أكبر ميناء على البحر الأحمر

### قطار الحرمين السريع

جدة		٣٠ دقيقة
المدينة المنورة		٦٠ دقيقة
مكة		٦٠ دقيقة

المدينة المنورة

رابغ

مدينة الملك  
عبدالله الاقتصادية

جامعة الملك عبدالله  
للعلوم والتقنية



جدة

مكة المكرمة

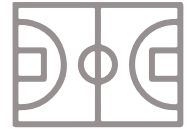
# خريطة مدينة الملك عبدالله الاقتصادية





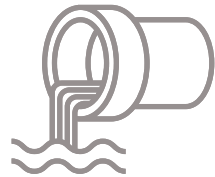
## ٥ فنادق ومنتجعات

فندق الفيوز, فندق البيلسان  
شقق السنرايز, منتجع أوشيانا  
ولاغونا اسكيب



٢٥

ملاعب خارجية



٨٥%

من مياه الصرف الصحي  
يتم معالجتها



## مراكز تعليمية

مدرسة أكاديمية العالم  
كلية الأمير محمد بن سلمان



٢٥٠٠,٠٠٠ م٢

من المسطحات  
الخصراء المزروعة



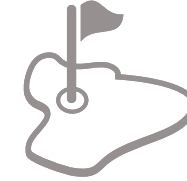
٢

حديقة عامة



## ٢٤ ساعة / ٧ أيام

حراسة أمنية  
خدمات سياحة وترفيه



١٨ حفرة

ملعب غولف عالمي متكامل  
حائز على جوائز تصميم عالمية



١٨,٣٠٧

عدد الأشجار والنخيل



## ١٨١ مليون م٢

مساحة المدينة



١٤ كم

من الطرق المخصصة  
للمشي والدراجات



٧

مساجد ومصليات

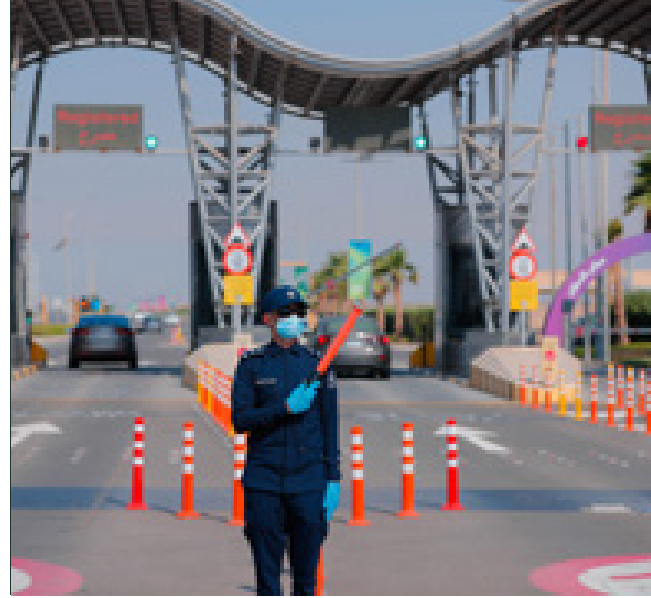
مدينة الملك  
عبدالله الاقتصادية  
بالأرقام

## خدمة على مدار الساعة



مركز خدمة عملاء متوفر طوال الأسبوع وعلى مدار الساعة، ممثليه على استعداد تام لمساعدتكم في أي مشكلة أو استفسار لديكم

## رقابة أمنية استثنائية في جميع أنحاء المدينة



مدينة مؤمنة ببوابات، وكاميرات مراقبة، وأفراد أمن وسلامة، ومركز متخصص بإطفاء الحرائق

## رعاية صحية مصممة خصيصاً لاحتياجاتكم



مركز العائلة الطبي يقدم لكم رعاية صحية أولية وخدمات طوارئ وإسعاف متوفرة ٢٤/٧، بالإضافة إلى مجموعة متنوعة من العيادات التخصصية التي تلبى احتياجاتكم

## تعليم بمستوى عالمي



مدرسة أكاديمية العالم للبنين والبنات توفر تعليم من الحضانه وحتى الصف ١٢ وكلية الأمير محمد بن سلمان توفر تعليم عالي لتخصص إدارة الأعمال

## مطور رئيسي بخبرات عالمية



يتم تصميم، بناء، وتشغيل مرافق المدينة وعقاراتها من قبل شركة إعمار المدينة الاقتصادية لضمان استمرارية الجودة العالية مدى الحياة

# لماذا تختار مدينة الملك عبدالله الاقتصادية

وجهة سياحية  
على البحر الأحمر



وجهة سياحية  
صاعدة على شاطئ  
البحر الأحمر وفي  
المملكة

مجتمع شامل  
بثقافة متنوعة



مجتمع عصري يسعى  
للتقدم. يقدم فريقنا  
للفعاليات المجتمعية  
أنشطة ترفيهية طوال العام  
لضمان حيوية المجتمع

مجتمع في  
أحضان الطبيعة



ممرات للمشبي وركوب  
الدراجات، ومساحات  
خضراء نشاسعة، ونظام  
إدارة مخلفات صديق  
للبيئة

في قلب الحجاز،  
جدة ومكة والمدينة



قطار الحرمين السريع  
يوفر سهولة الوصول  
للحرمين الشريفين  
ومطار الملك عبد العزيز  
بجدة

المكان الأمثل  
لمستقبل أطفالك



مساحات خارجية آمنة  
وحداثق عامة توفر  
البيئة الأمثل لنمو  
أطفالك ليصبحوا قادة  
المستقبل

لماذا تختار  
مدينة الملك عبدالله  
الاقتصادية

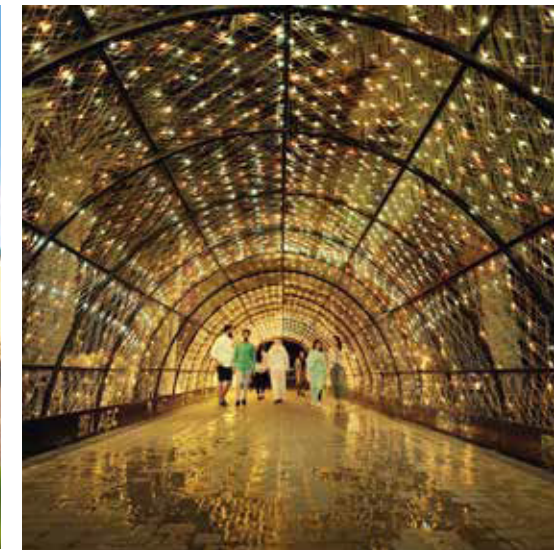
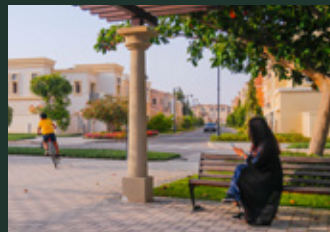
# الحياة كما تتمناها

## الأحياء الساحلية هي

مجموعة عصرية من المناطق السكنية في قلب مدينة الملك عبدالله الاقتصادية، صمّمت بدقة متناهية وفق أعلى المعايير والمواصفات وبخبرات أفضل المهندسين والمصمّمين الذين ابتكروا اختيارات سكنية مختلفة وطرقاً معيشية راقية تلبي كل الاحتياجات بمعايير عالية ترقى لتطلّع شركائنا في التنمية وصنّاع المستقبل والسكان..

صُمّمت الأحياء الساحلية بعناية للاستفادة القصوى من الإمكانيات الجمالية لطبيعة الواجهات الساحلية والتي تمكّن جميع سكانها من الوصول إلى شواطئ البحر الأحمر بسهولة..

بين زرقة الأمواج الصافية والرمال الذهبية الناعمة، يولد عالم من الخدمات ووسائل الرفاهية عبر مجموعة من الخيارات المتنوّعة للعيش وفق أعلى معايير الحلول السكنية.. الجميع هنا سيعلمون بتجربة حياة فريدة بالقرب من الواجهات البحرية الساحرة لشواطئ البحر الأحمر، والتي بدورها تعكس أسلوب حياتهم الساحر..



منطقة المروج

استثمر اليوم وانعم بالغد



## منطقة المروج تعكس أسلوب حياتك

منطقة المروج بمدخلها الخاصة هي المنطقة السكنية الأرقى في مدينة الملك عبدالله الاقتصادية.

تحتضن مساحتها الخضراء ملعب الغولف الذي يحتوي على 18 حفرة تسديد، محاطة بسواحل خلّابة على شاطئ البحر الأحمر لتجعلها من المناطق المرموقة التي تقع بشكل استثنائي في محيط من الأراضي الخضراء التي تتخللها مساكن فريدة في تصميمها وبمواصفات عالية وقطع أراضي مميزة أعدت للتمك.

منطقة المروج هي الفرصة المثالية التي تنمو معها أحلامك وتصبح واقعاً يزدهر مع مرور الوقت ويضمن لك حياة راقية وممتعة واستثماراً بعوائد مرتفعة. استثمارك الآن في منطقة المروج يمنحك فرصة حقيقية لعائد مالي وبشكل يضمن لك ولأسرتك مستوى حياة راقية وممتع في واحدة من أهم مشاريع التطوير العمراني في المملكة.

منطقة المروج  
استثمر اليوم وانعم بالغد

## استثمارك اليوم يُثمر لك رفاهية دائمة

تمثل منطقة المروج "أحدث الأحياء الساحلية" الاختيار الأرقى في مدينة الملك عبدالله الاقتصادية.

ضمن تصاميم مختارة بعناية يمكنك اختيار ما يلائمك لبناء مسكنك الخاص، كما تستطيع البناء وفق معايير الخاصة، فكل ما سوف تحتاجه من تفاصيل ومعلومات ستكون متاحة من قبل المدينة لنساعدك على بناء منزل أحلامك.

الاستثمار في منطقة المروج هو استثمار ناجح لمن ينشد التنمية العقارية على المدى الطويل، إنها فرصة سانحة لأسلوب حياة راقية والاسترخاء بعد عناء يوم عمل في أجواء ساحرة مع خدمات متكاملة تهتم بالتفاصيل الصغيرة.

منطقة المروج تمزج بتوليفة عصرية بمسافة قريبة بين المساحات الخضراء الأخاذة ومركز ملتقى المروج وشاطئها المتناغم مع أمواج البحر الأحمر، لتلقي بسحرها على المكان بحيث تصبح الحياة العملية عطلة مفتوحة على مدار السنة.



منطقة المروج  
استثمر اليوم وانعم بالغد

## عيش حياتك في قلب الرفاهية

في قلب منطقة المروج يقع مجمع المروج و الذي يمثل المركز الرئيسي لسكان المنطقة حيث يجمع مرافق التعليم و التسويق و الخدمات الصحية لتقديم الخدمات الأساسية لك و لعائلتك.

صُممت مباني المروج بطراز معماري فريد مقتبس من فن تراث البحر المتوسط والذي اشتهر بجماله الأخاذ ليجمع بين سحر التصميم الأندلسي واللمسة الفنية المعاصرة كما يطل المروج على ملعب الغولف الذي يحتوي على 18 حفرة.



ملعب الغولف

## أكاديمية العالم التعليم بمواصفات عالمية

أكاديمية العالم هي المدرسة الأولى من نوعها في المملكة من حيث المستوى التعليمي الذي يواهي أشهر الصروح التعليمية الدولية.

استقطبت أكاديمية العالم مجموعة من أعضاء هيئة التدريس ذوي الكفاءات العالية والخبرات الدولية والمدربين على أهم البرامج التعليمية العالمية الناجحة.

ولا يقف التميّز الأكاديمي عند حدود المعايير التعليمية، بل يمتد ليغرس لدى الطلاب وهيتة التدريس شعور الاعتزاز بالوطن والانتماء له عبر تمثيله بالمسؤولية الجماعية تجاه الذات والآخريين.



## اختيارك الأرقى لیتناسب مع أسلوب حياتك

تضم منطقة المروج أكثر من 4.6 مليون متر مربع من الأراضي وتحتوي على 3,000 قطعة أرض وقبلا، تم توزيعها في أحياء تقدّم أسلوب فريد وخاص لتتناسب مع أسلوب حياتك.

يحتوي كل حي على مجموعة من الأراضي لبناء قُلل سكنية تناسب أسلوب حياتك، كما يمكنكم الاختيار من ضمن مجموعة مميزة من التصاميم المستوحاة من العمارة الكلاسيكية الإسبانية أو العمارة العربية التي تم تجهيز تصاميمها مسبقاً.

### أحياء الساحل

أحياء الساحل هي من أرقى الأحياء في منطقة المروج وتبلغ مساحتها أكثر من 1.3 مليون متر مربع وتقدم مناظر خلابة لشواطئ البحر الأحمر.

### أحياء الغولف

أحياء الغولف تمتد على مساحة 1.5 مليون متر مربع وتحتوي على مساحات من الأراضي الخضراء المحيطة بملعب الغولف وتتألف من 1,312 قطعة أرض وقبلا. تطل أحياء الغولف على ملعب الغولف الممتد على مساحة مليون متر مربع بالإضافة الى وجود نادي وأكاديمية الغولف.

### أحياء المنازل

أحياء المنازل تمتد على مساحة 600 ألف متر مربع وتحتوي على 1,000 قبلا و قطعة أرض على مقربة من مركز ملتقى المروج ومدرسة أكاديمية العالم.



أحياء المنازل



أحياء الغولف



أحياء الساحل

منطقة المروج  
استثمر اليوم وانعم بالغد

# مجتمعات تنعم بالسكينة والأمان

## بيئة فريدة في أحياء المروج

تتميز هذه البيئة الساحرة بمداخل خاصة وحصرية لا يدخل إليها سوى المقيمين والزوار، مما يمنح سكان منطقة المروج شعوراً براحة البال والطمأنينة ويجعل منها مجتمعاً ينعم بالسكينة والأمان.

منطقة المروج  
استثمر اليوم وانعم بالغد

# أحياء الساحل تعكس أسلوب حياتك

تمثل أحياء الساحل بموقعها الجذاب فرصة مثالية حقيقية تنمو معها أطلام الساكنين فيها لتصبح واقعاً مزدهراً مع مرور الوقت لتضمن لسكانها بالفعل حياةً راقية.

تقع أحياء الساحل بين شواطئ البحر الأحمر وأرض الغولف الخضراء، صممت لتقدم مجموعة فريدة من الحلول المعيشية التي تجمع بين الراحة والأمان بمعايير ومقاييس عالمية.

في أحياء الساحل يمكنكم الإختيار بين الأراضي المطلة على البحر مباشرة أو الأراضي التي يمكنكم رؤية البحر منها والوصول بسهولة إلى الشاطئ.



منطقة المروج

استثمر اليوم وانعم بالغد

## حي الساحل

حي الساحل بمداخله الخاصة يحتوي على 220 قطعة أرض ذات اطلالة بحرية فريدة من نوعها، حيث تبدأ مساحات الأراضي في حي الساحل من 700 متر مربع لتصل الى 2850 متر مربع.

تصاميم الفلل:

يقدم حي الساحل ثمانية تصاميم مستوحاة من العمارة الكلاسيكية الاسبانية أو العربية والتي تم تجهيز تصاميمها مسبقاً لتختاروا منها ما يناسب ذوقكم.

موقع الفلل يمكّنكم من الإستمتاع بمشاهدة زرقة الأمواج الصافية والرمال الذهبية الناعمة ليولد عالم من الرفاهية وفق أعلى معايير الحلول السكنية التي تعكس أسلوب حياتكم.



منطقة المروج  
استثمر اليوم وانعم بالغد

منطقة المروج  
استثمر اليوم وانعم بالغد

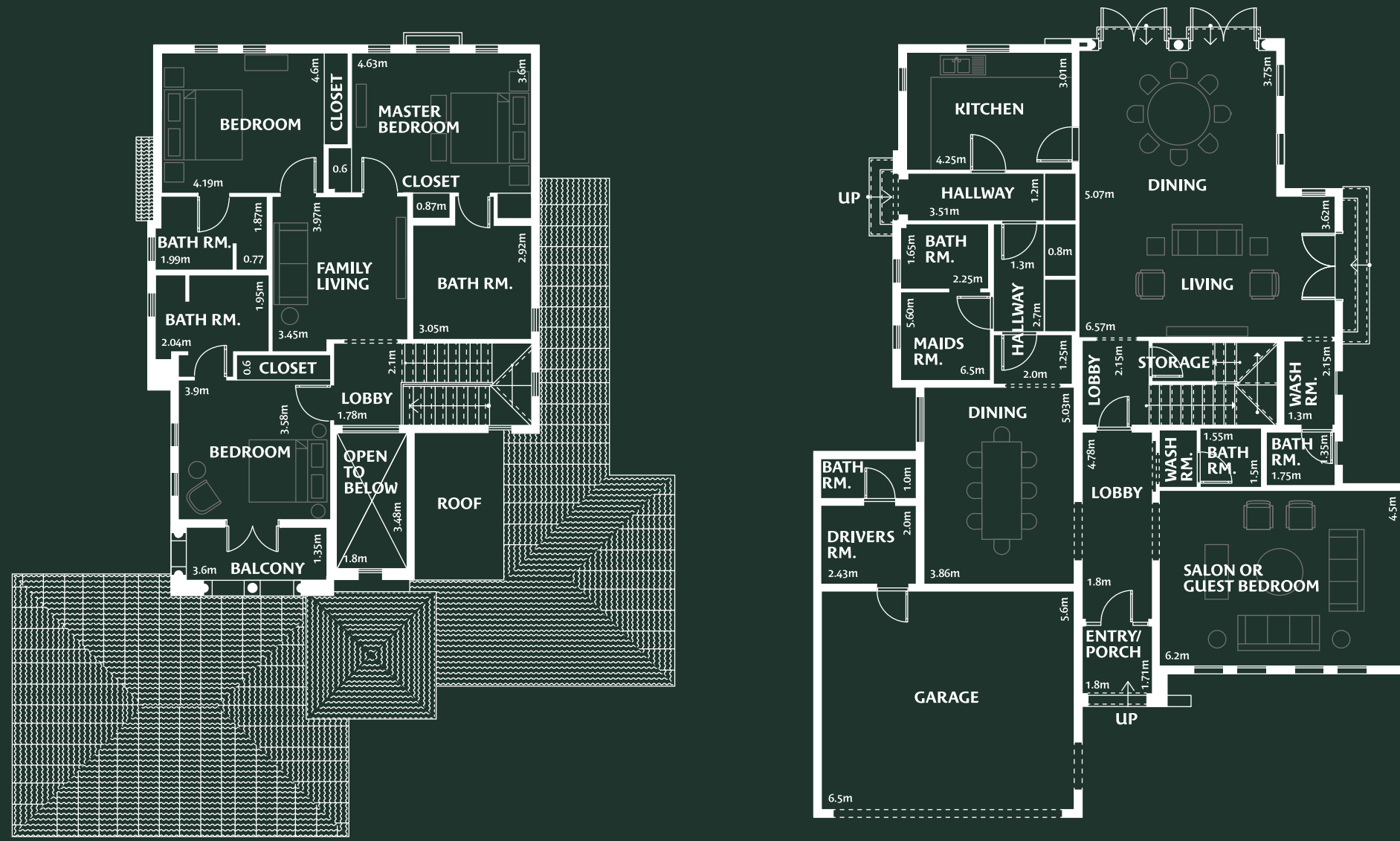
345 متر مربع

3/4 غرف

فيلا نوع 1

الدور الأول

الدور الأرضي



منطقة المروج  
استثمر اليوم وانعم بالغد

منطقة المروج  
استثمر اليوم وانعم بالغد

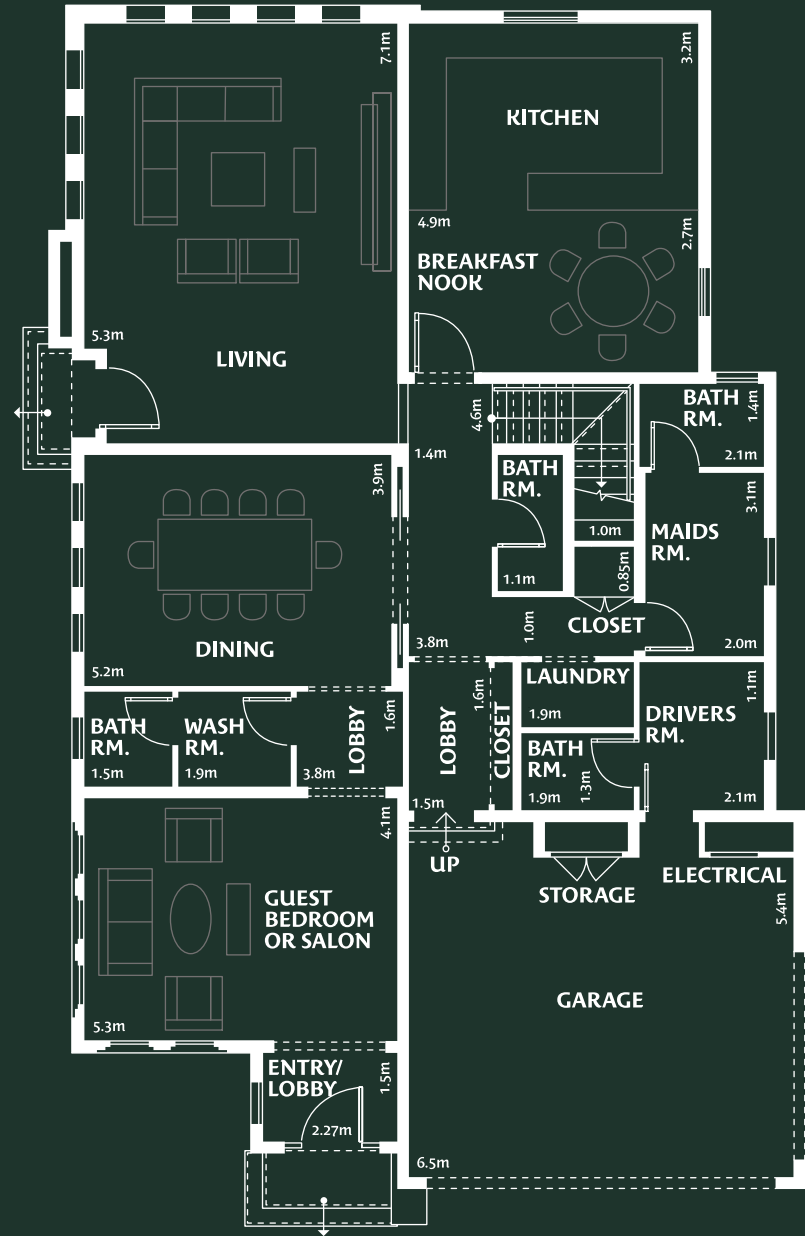
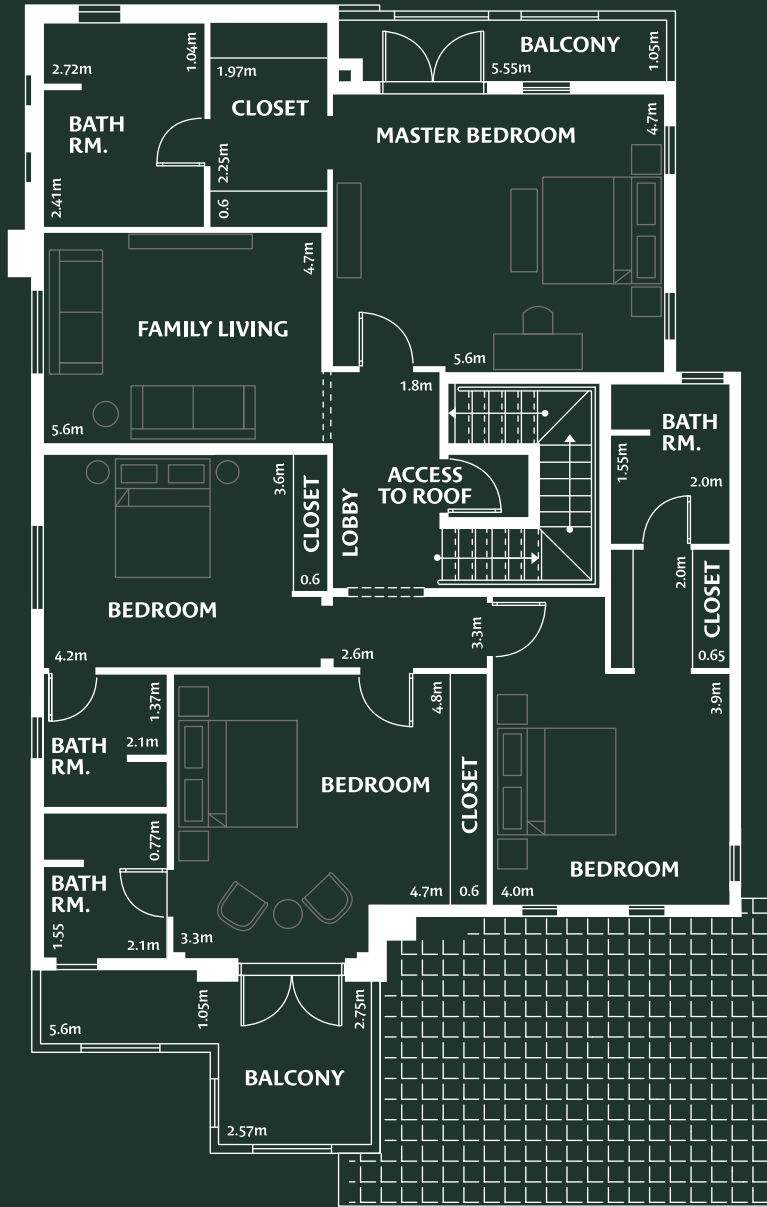
424 متر مربع

4/5 غرف

فيلا نوع 2

الدور الأول

الدور الأرضي



منطقة المروج  
استثمر اليوم وانعم بالغد

منطقة المروج  
استثمر اليوم وانعم بالغد

492 متر مربع

3/4 غرف

فيلا نوع 3 أ

الدور الأول

الدور الأرضي



منطقة المروج  
استثمر اليوم وانعم بالغد

492 متر مربع

3/4 غرف

فيلا نوع 3 ب

الدور الأول

الدور الأرضي



منطقة المروج  
استثمر اليوم وانعم بالغد



منطقة المروج  
استثمر اليوم وانعم بالغد

منطقة المروج  
استثمر اليوم وانعم بالغد

537 متر مربع

4/5 غرف

فيلا نوع 4 أ

الدور الأول

الدور الأرضي



منطقة المروج  
استثمر اليوم وانعم بالغد

537 متر مربع

4/5 غرف

فيلا نوع 4 ب

الدور الأول

الدور الأرضي



منطقة المروج  
استثمر اليوم وانعم بالغد





منطقة المروج  
استثمر اليوم وانعم بالغد

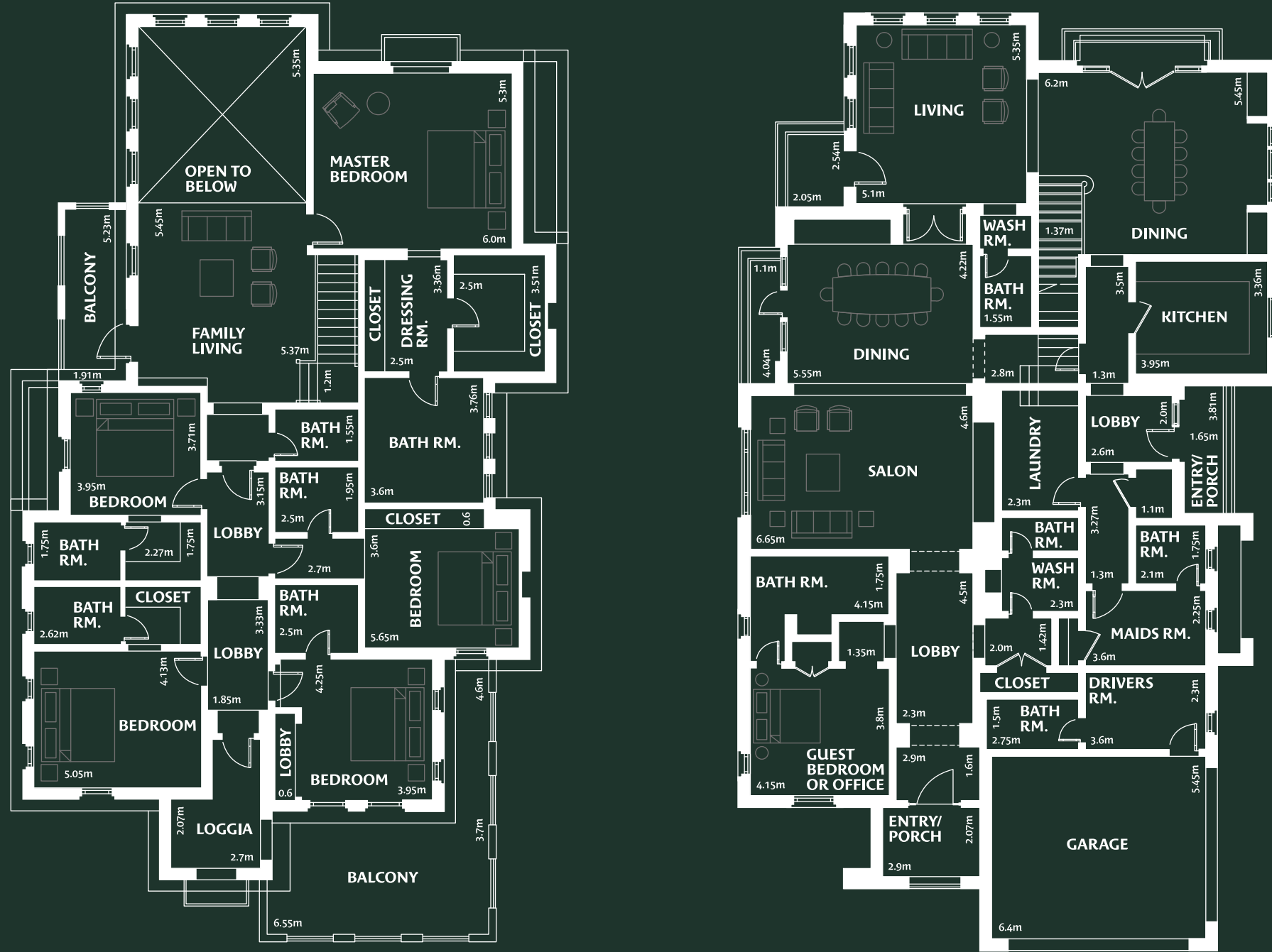
707 متر مربع

6 غرف

فيلا نوع 5 ب

الدور الأول

الدور الأرضي



منطقة المروج  
استثمر اليوم وانعم بالغد



منطقة المروج  
استثمر اليوم وانعم بالغد

منطقة المروج  
استثمر اليوم وانعم بالغد

787 متر مربع

فيلا نوع 6 أ  
6 غرف

الدور الأول

الدور الأرضي



منطقة المروج  
استثمر اليوم وانعم بالغد

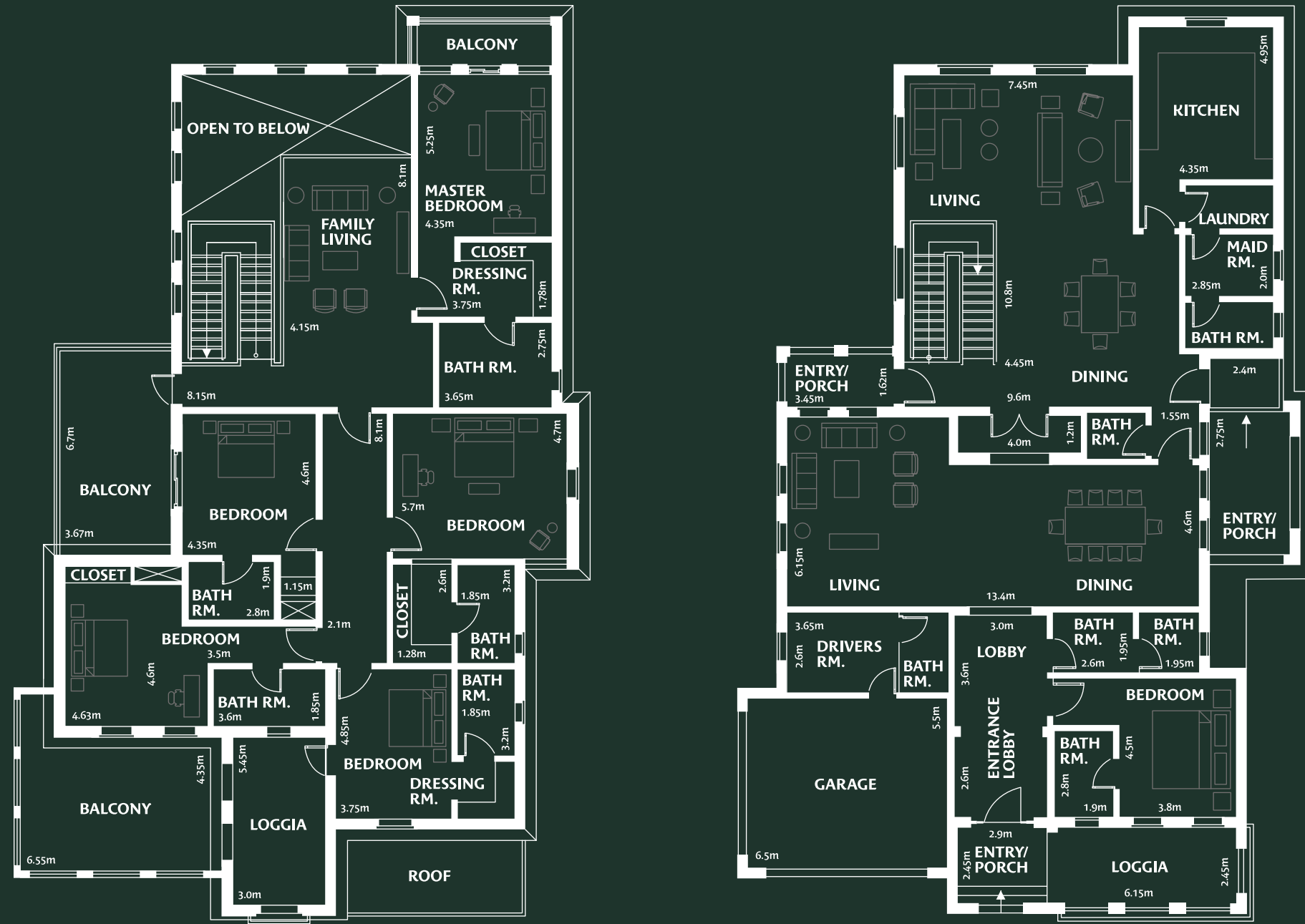
787 متر مربع

6 غرف

فيلا نوع 6 ب

الدور الأول

الدور الأرضي



منطقة المروج  
استثمر اليوم وانعم بالغد



منطقة المروج  
استثمر اليوم وانعم بالغد

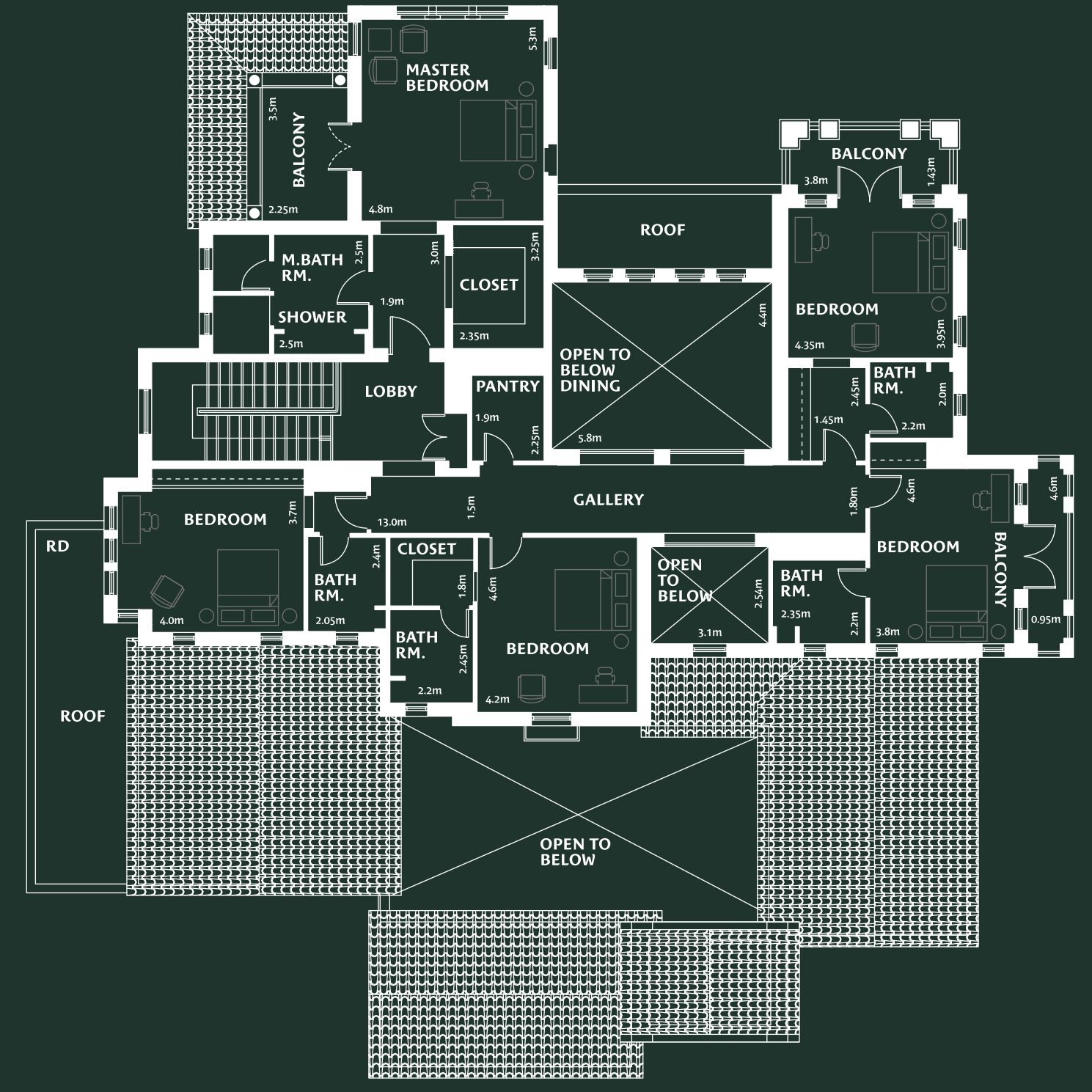
منطقة المروج  
استثمر اليوم وانعم بالغد

823 متر مربع

6/7 غرف

فيلا نوع 7





منطقة المروج  
استثمر اليوم وانعم بالغد

منطقة المروج  
استثمر اليوم وانعم بالغد

1,097 متر مربع

6/7 غرف

فيلا نوع 8







INTERNATIONAL  
PROPERTY  
AWARDS

BEST INTERNATIONAL  
LEISURE DEVELOPMENT

Esmeralda Sports  
& Leisure Center  
by Emaar The  
Economic City

2017-2018

منطقة المروج  
استثمر اليوم وانعم بالغد

# أحياء الغولف استمتعوا بالحياة على امتداد المروج الخضراء

## ملعب غولف عالمي مع 18 حفرة تسديد

الآن يمكن لسكان منطقة المروج بلوغ أقصى درجات المتعة والاستجمام من خلال اللعب في مساحات الغولف الخضراء التي تحتوي على 18 حفرة تسديد والمصممة وفقاً لمعايير الملاعب العالمية التي تحقق لمسة الإبداع في أقصى درجاتها، بحيث يمنحك اللعب في هذه الأجواء الفاتنة توليفة رائعة من الخيارات المدهشة وفرص المنافسة التي تضيف مزيداً من لمسات الإثارة.

تعدّ مستويات اللعب في ملعب الغولف بفضل تصميمه الذكي بحيث يمكن الانتقال من مستوى لآخر بحسب مهارة اللاعب ووفقاً لخيارات متنوعة تتناسب مع كل الأعمار والمستويات.

المشهد البانورامي الفريد لملاعب الغولف في قلب الطبيعة للمنطقة يجعل من المنظر تحفة فنية مدهشة وصورة بصرية فائقة تتعاقب فيها الرمال الذهبية بالمساحات الخضراء لتصنع جاذبية من نوع خاص لتجربة لعب غولف فريدة تليق بالمكان.

منطقة المروج  
استثمر اليوم وانعم بالغد



منطقة المروج  
استثمر اليوم وانعم بالغد

## فيلا نوع 2



فيلا نوع ٢  
المساحة ٤٣٥ متر مربع  
غرف النوم ٤  
شرفة



منطقة المروج  
استثمر اليوم وانعم بالغد

## فيلا نوع 1



فيلا نوع ١  
المساحة ٣٦٠ متر مربع  
غرف النوم ٣



منطقة المروج  
استثمر اليوم وانعم بالغد

## فيلا نوع 3 ب



فيلا نوع 3 ب  
المساحة 494 متر مربع  
غرف النوم 3  
شرفة



منطقة المروج  
استثمر اليوم وانعم بالغد

## فيلا نوع 3 أ



فيلا نوع 3 أ  
المساحة 494 متر مربع  
غرف النوم 3  
شرفة



منطقة المروج  
استثمر اليوم وانعم بالغد

## فيلا نوع 4 ب



فيلا نوع 4 ب  
المساحة ٥١٢ متر مربع  
غرف النوم ٤



منطقة المروج  
استثمر اليوم وانعم بالغد

## فيلا نوع 4 أ



فيلا نوع 4 أ  
المساحة ٥٣٩ متر مربع  
غرف النوم ٤



منطقة المروج  
استثمر اليوم وانعم بالغد

## فيلا نوع 5 ب



فيلا نوع ه ب  
المساحة ٧.٦ متر مربع  
غرف النوم ٦  
شرفة



منطقة المروج  
استثمر اليوم وانعم بالغد

## فيلا نوع 5 أ



فيلا نوع ه أ  
المساحة ٧.٦ متر مربع  
غرف النوم ٦  
شرفة



منطقة المروج  
استثمر اليوم وانعم بالغد

## فيلا نوع 6 ب



فيلا نوع 6 ب  
المساحة ٧٩٩ متر مربع  
غرف النوم ٦  
شرفة



منطقة المروج  
استثمر اليوم وانعم بالغد

## فيلا نوع 6 أ



فيلا نوع 6 أ  
المساحة ٨١٢ متر مربع  
غرف النوم ٦  
شرفة



منطقة المروج  
استثمر اليوم وانعم بالغد

## أحياء المنازل الفخامة بين يديك

تمتد أحياء المنازل على مساحة 600,000 م<sup>2</sup>، وتتميز بتوفير الخصوصية لساكنيها من خلال مدخلها الخاص، تحتوي على 1,000 قطعة أرض بمساحات تبدأ من 400 م<sup>2</sup>، وتوفر خيارات عديدة لتصميم القلل من بين 4 تصاميم عصرية تناسب مختلف الأذواق، كما تتميز أحياء المنازل بشوارعها العريضة التي تتيح راحة أكثر في التنقل بين أرجاء الأحياء وخارجها حيث تقع بالمقربة من حديقة المروج بما يضمن مستويات قياسية من الرفاهية لكل أفراد العائلة.

منطقة المروج  
استثمر اليوم وانعم بالغد



منطقة المروج  
استثمر اليوم وانعم بالغد



